

MODEL VYTÍŽENÍ LINKY 186 (201)

Popis:

- Zrušení linky 102 v tomto úseku
- Zrušení linky 112 v tomto úseku (započtení lidí vystupující a nastupující v zastávce Pelc Tyrolka z důvodu změny trasy linky 112 po dostavbě nového Trojského mostu, na který bude přeložena.
- V zastávce Pelc Tyrolka tudíž zůstává kapacita pouze linky 186 (v návrhu změn 201)

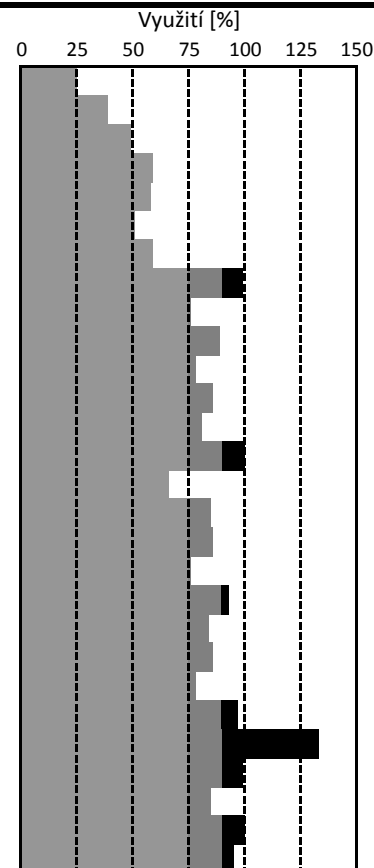
Model dokládá, že není kapacitně reálné přepravit cestující mezi Nádražím Holešovice a Pelc Tyrolkou pouze linkou 201.

PRACOVNÍ DEN SMĚR "Z CENTRA"

Zastávka: **Kuchyňka (směr Bulovka)**

Průzkum: **komplexní 19.10.2011**

Období		Obsazenost		
Od	Do	Nabídka	Poptávka	Využití
6:00	6:29	180	46	25,6%
6:30	6:59	240	94	39,2%
7:00	7:29	240	119	49,6%
7:30	7:59	240	143	59,6%
8:00	8:29	180	105	58,3%
8:30	8:59	180	92	51,1%
9:00	9:29	120	71	59,2%
9:30	9:59	120	119	99,2%
10:00	10:29	120	92	76,7%
10:30	10:59	120	107	89,2%
11:00	11:29	120	94	78,3%
11:30	11:59	120	104	86,7%
12:00	12:29	120	98	81,7%
12:30	12:59	120	120	100,0%
13:00	13:29	180	119	66,1%
13:30	13:59	120	102	85,0%
14:00	14:29	180	156	86,7%
14:30	14:59	180	138	76,7%
15:00	15:29	180	169	93,9%
15:30	15:59	180	152	84,4%
16:00	16:29	180	155	86,1%
16:30	16:59	180	141	78,3%
17:00	17:29	180	176	97,8%
17:30	17:59	180	240	133,3%
18:00	18:29	180	179	99,4%
18:30	18:59	180	153	85,0%
19:00	19:29	180	180	100,0%
19:30	19:59	120	114	95,0%

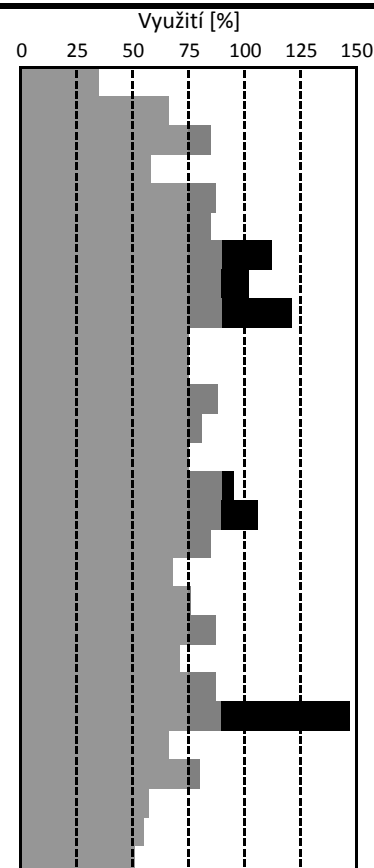


PRACOVNÍ DEN SMĚR "DO CENTRA"

Zastávka: **Kuchyňka (směr Nádraží Holešovice)**

Průzkum: **komplexní 19.10.2011**

Období		Obsazenost		
Od	Do	Nabídka	Poptávka	Využití
6:00	6:29	240	84	35,0%
6:30	6:59	240	160	66,7%
7:00	7:29	240	206	85,8%
7:30	7:59	300	175	58,3%
8:00	8:29	240	210	87,5%
8:30	8:59	240	204	85,0%
9:00	9:29	120	135	112,5%
9:30	9:59	180	184	102,2%
10:00	10:29	120	146	121,7%
10:30	10:59	120	90	75,0%
11:00	11:29	120	90	75,0%
11:30	11:59	120	106	88,3%
12:00	12:29	120	98	81,7%
12:30	12:59	120	90	75,0%
13:00	13:29	120	114	95,0%
13:30	13:59	120	128	106,7%
14:00	14:29	120	102	85,0%
14:30	14:59	180	123	68,3%
15:00	15:29	180	138	76,7%
15:30	15:59	180	157	87,2%
16:00	16:29	180	128	71,1%
16:30	16:59	180	158	87,8%
17:00	17:29	180	265	147,2%
17:30	17:59	180	119	66,1%
18:00	18:29	180	144	80,0%
18:30	18:59	180	104	57,8%
19:00	19:29	180	100	55,6%
19:30	19:59	120	62	51,7%



Výsvětlivky:

Obsazenost:

- > Nabídka: Součet nabídky všech spojů v období dle stanovených standardů kvality
- > Poptávka: Počet cestujících na všech spojiích v období
- > Využití: procentuelní využití nabídky. Pokud je do 75%, nemělo by docházet k častému přetěžování spojů. Pokud překročí 75% (tučné) může docházet k přetěžování vybraných spojů, nad 90% (tučné podtržené) pak dochází k přetěžování většiny spojů.

Graf:

- Využití do 75%
- Využití 75-90%
- Využití nad 90%

MODEL VYTÍŽENÍ LINKY 183

Popis modelu:

- Zrušení linky 152 v sobotu po celý den.
- Zkrácení intervalu linky 183 na 15 minut po celý den.
- 75% cestujících z linky 152 (Čimice) započteno do linky 183

Model dokládá maximální vytižení spojů (kolem 75%) v řadě denních období. Není tak zachována kapacitní rezerva, resp. při nepravidelnostech spojů linky 183 bude docházet k přetěžování spojů

SOBOTA SMĚR "Z CENTRA"					
Zastávka:		KOBYLISY (směr Sídliště Čimice)			
Průzkum:		sobota 7.1.2012			
Období		Obsazenost			Využití [%]
Od	Do	Nabídka	Poptávka	Využití	
6:00	6:29	120	29	24,2%	
6:30	6:59	120	23	19,0%	
7:00	7:29	120	26	21,5%	
7:30	7:59	120	39	32,1%	
8:00	8:29	120	35	29,4%	
8:30	8:59	120	35	29,0%	
9:00	9:29	120	74	61,3%	
9:30	9:59	120	30	24,6%	
10:00	10:29	120	52	42,9%	
10:30	10:59	120	40	32,9%	
11:00	11:29	120	63	52,7%	
11:30	11:59	120	77	63,8%	
12:00	12:29	120	75	62,5%	
12:30	12:59	120	65	54,4%	
13:00	13:29	120	51	42,7%	
13:30	13:59	120	63	52,1%	
14:00	14:29	120	65	54,0%	
14:30	14:59	120	67	55,6%	
15:00	15:29	120	90	75,0%	
15:30	15:59	120	101	84,2%	
16:00	16:29	120	86	71,7%	
16:30	16:59	120	77	64,2%	
17:00	17:29	120	61	50,6%	
17:30	17:59	120	50	41,9%	
18:00	18:29	120	53	44,2%	
18:30	18:59	120	55	45,6%	
19:00	19:29	120	36	30,2%	
19:30	19:59	120	41	34,0%	

SOBOTA SMĚR "DO CENTRA"					
Zastávka:		KOBYLISY (příjezd)			
Průzkum:		sobota 14.1.2012			
Období		Obsazenost			Využití [%]
Od	Do	Nabídka	Poptávka	Využití	
6:00	6:29	120	57	47,5%	
6:30	6:59	120	83	69,0%	
7:00	7:29	120	78	64,8%	
7:30	7:59	120	90	75,0%	
8:00	8:29	120	63	52,5%	
8:30	8:59	120	56	46,3%	
9:00	9:29	120	69	57,5%	
9:30	9:59	120	58	47,9%	
10:00	10:29	120	77	64,0%	
10:30	10:59	120	66	54,8%	
11:00	11:29	120	84	69,8%	
11:30	11:59	120	80	66,9%	
12:00	12:29	120	79	65,6%	
12:30	12:59	120	81	67,5%	
13:00	13:29	120	84	70,0%	
13:30	13:59	120	70	57,9%	
14:00	14:29	120	72	59,6%	
14:30	14:59	120	55	45,4%	
15:00	15:29	120	75	62,3%	
15:30	15:59	120	72	59,8%	
16:00	16:29	120	87	72,5%	
16:30	16:59	120	106	88,3%	
17:00	17:29	120	78	65,0%	
17:30	17:59	120	60	50,0%	
18:00	18:29	120	42	34,8%	
18:30	18:59	120	21	17,3%	
19:00	19:29	120	20	16,9%	
19:30	19:59	120	28	22,9%	

Výsvětlivky:

Obsazenost:

- > Nabídka: Součet nabídky všech spojů v období dle stanovených standardů kvality
- > Poptávka: Počet cestujících na všech spojích v období
- > Využití: procentuelní využití nabídky. Pokud je do 75%, nemělo by docházet k častému přetěžování spojů. Pokud překročí 75% (tučné) může docházet k přetěžování vybraných spojů, nad 90% (tučné podtržené) pak dochází k přetěžování většiny spojů.

Graf:

- Využití do 75%
- Využití 75-90%
- Využití nad 90%

MODEL VYTÍŽENÍ LINKY 183

Popis:

- Zrušení linky 152 v sobotu po celý den.
- Zkrácení intervalu linky 183 na 20 minut dopoledne a 15 minut odpoledne.
- 75% cestujících z linky 152 (Čimice) započteno do linky 183

Model dokládá maximální vytižení spojů (kolem 75%), ale i přetížení spojů (nad 75% v řadě denních období. Není tak zachována nejen kapacitní rezerva, ale ani dostatečná kapacita sama o sobě v řadě období! Resp. při nepravidelnostech spojů linky 183 bude docházet k přetěžování spojů.

NEDELE SMĚR "Z CENTRA"					
Zastávka:		KOBYLISY (směr Sídliště Čimice)			
Průzkum:		sobota 7.1.2012			
Období		Obsazenost			Využití [%]
Od	Do	Nabídka	Poptávka	Využití	
6:00	6:29	90	7	8,1%	
6:30	6:59	90	25	28,1%	
7:00	7:29	90	25	27,8%	
7:30	7:59	90	50	55,6%	
8:00	8:29	90	29	32,2%	
8:30	8:59	90	45	49,4%	
9:00	9:29	90	37	41,4%	
9:30	9:59	90	44	48,6%	
10:00	10:29	90	36	40,3%	
10:30	10:59	90	69	76,1%	
11:00	11:29	90	58	64,4%	
11:30	11:59	90	64	70,6%	
12:00	12:29	120	61	50,4%	
12:30	12:59	120	51	42,1%	
13:00	13:29	120	82	68,1%	
13:30	13:59	120	61	50,4%	
14:00	14:29	120	71	59,4%	
14:30	14:59	120	89	74,4%	
15:00	15:29	120	104	86,7%	
15:30	15:59	120	98	81,7%	
16:00	16:29	120	122	101,5%	
16:30	16:59	120	99	82,5%	
17:00	17:29	120	95	79,2%	
17:30	17:59	120	60	50,2%	
18:00	18:29	120	53	44,4%	
18:30	18:59	120	30	24,8%	
19:00	19:29	120	27	22,1%	
19:30	19:59	120	30	24,6%	

NEDELE SMĚR "DO CENTRA"					
Zastávka:		KOBYLISY (příjezd)			
Průzkum:		sobota 14.1.2012			
Období		Obsazenost			Využití [%]
Od	Do	Nabídka	Poptávka	Využití	
6:00	6:29	90	39	43,1%	
6:30	6:59	90	62	68,6%	
7:00	7:29	90	71	78,3%	
7:30	7:59	90	88	97,8%	
8:00	8:29	90	58	64,4%	
8:30	8:59	90	65	72,5%	
9:00	9:29	90	49	54,7%	
9:30	9:59	90	55	61,1%	
10:00	10:29	90	54	59,4%	
10:30	10:59	90	74	81,9%	
11:00	11:29	90	95	105,6%	
11:30	11:59	90	98	108,9%	
12:00	12:29	120	89	74,4%	
12:30	12:59	120	71	58,8%	
13:00	13:29	120	79	65,8%	
13:30	13:59	120	78	65,2%	
14:00	14:29	120	85	71,0%	
14:30	14:59	120	71	58,8%	
15:00	15:29	120	62	51,3%	
15:30	15:59	120	60	50,0%	
16:00	16:29	120	74	61,5%	
16:30	16:59	120	73	60,8%	
17:00	17:29	120	60	49,8%	
17:30	17:59	120	26	21,3%	
18:00	18:29	120	22	17,9%	
18:30	18:59	120	28	23,1%	
19:00	19:29	120	35	29,4%	
19:30	19:59	120	17	14,0%	

Výsvětlivky:

Obsazenost:

- > Nabídka: Součet nabídky všech spojů v období dle stanovených standardů kvality
- > Poptávka: Počet cestujících na všech spojiích v období
- > Využití: procentuelní využití nabídky. Pokud je do 75%, nemělo by docházet k častému přetěžování spojů. Pokud překročí 75% (tučné) může docházet k přetěžování vybraných spojů, nad 90% (tučné podtržené) pak dochází k přetěžování většiny spojů.

Graf:

- Využití do 75%
- Využití 75-90%
- Využití nad 90%

MODEL VYTÍŽENÍ LINKY 200

Popis:

- Prodloužení intervalů v ranní špičce na 3 minuty (zrušení třetiny spojů)
- Prodloužení intervalů v odp.špičce na 3,75 minuty

PRACOVNÍ DEN SMĚR "Z CENTRA"					
Zastávka: KOBYLISY (směr Bohnice)					
Průzkum: komplexní 18.3.2009					
Období		Obsazenost			Využití [%]
Od	Do	Nabídka	Poptávka	Využití	
6:00	6:29	720	66	9,2%	
6:30	6:59	900	116	12,9%	
7:00	7:29	900	191	21,2%	
7:30	7:59	900	269	29,9%	
8:00	8:29	900	134	14,9%	
8:30	8:59	630	153	24,3%	
9:00	9:29	540	76	14,1%	
9:30	9:59	360	117	32,5%	
10:00	10:29	360	98	27,2%	
10:30	10:59	360	81	22,5%	
11:00	11:29	360	121	33,6%	
11:30	11:59	360	130	36,1%	
12:00	12:29	360	75	20,8%	
12:30	12:59	360	204	56,7%	
13:00	13:29	360	131	36,4%	
13:30	13:59	360	126	35,0%	
14:00	14:29	360	126	35,0%	
14:30	14:59	540	344	63,7%	
15:00	15:29	540	239	44,3%	
15:30	15:59	720	362	50,3%	
16:00	16:29	720	620	86,1%	
16:30	16:59	720	683	94,9%	
17:00	17:29	720	731	101,5%	
17:30	17:59	720	613	85,1%	
18:00	18:29	720	591	82,1%	
18:30	18:59	720	388	53,9%	
19:00	19:29	720	335	46,5%	
19:30	19:59	540	245	45,4%	

PRACOVNÍ DEN SMĚR "DO CENTRA"					
Zastávka: KOBYLISY (příj.)					
Průzkum: komplexní 18.3.2009					
Období		Obsazenost			Využití [%]
Od	Do	Nabídka	Poptávka	Využití	
6:00	6:29	630	297	47,1%	
6:30	6:59	900	596	66,2%	
7:00	7:29	900	911	101,2%	
7:30	7:59	900	892	99,1%	
8:00	8:29	900	713	79,2%	
8:30	8:59	810	483	59,6%	
9:00	9:29	630	276	43,8%	
9:30	9:59	450	186	41,3%	
10:00	10:29	360	218	60,6%	
10:30	10:59	360	163	45,3%	
11:00	11:29	360	124	34,4%	
11:30	11:59	360	98	27,2%	
12:00	12:29	360	92	25,6%	
12:30	12:59	360	108	30,0%	
13:00	13:29	450	125	27,8%	
13:30	13:59	360	150	41,7%	
14:00	14:29	360	159	44,2%	
14:30	14:59	360	145	40,3%	
15:00	15:29	450	127	28,2%	
15:30	15:59	720	174	24,2%	
16:00	16:29	720	229	31,8%	
16:30	16:59	720	248	34,4%	
17:00	17:29	720	212	29,4%	
17:30	17:59	630	152	24,1%	
18:00	18:29	540	153	28,3%	
18:30	18:59	540	144	26,7%	
19:00	19:29	450	91	20,2%	
19:30	19:59	540	109	20,2%	

Výsvětlivky:

Obsazenost:

- > Nabídka: Součet nabídky všech spojů v období dle stanovených standardů kvality
- > Poptávka: Počet cestujících na všech spojích v období
- > Využití: procentuelní využití nabídky. Pokud je do 75%, nemělo by docházet k častému přetěžování spojů. Pokud překročí 75% (tučné) může docházet k přetěžování vybraných spojů, nad 90% (tučné podtržené) pak dochází k přetěžování většiny spojů.

Graf:

- Využití do 75%
- Využití 75-90%
- Využití nad 90%

MODEL VYTÍŽENÍ LINKY 200

Popis:

- Prodloužení intervalů v ranní špičce na 3 minuty (zrušení třetiny spojů)
- Prodloužení intervalů v odp.špičce na 3,75 minuty

PRACOVNÍ DEN SMĚR "Z CENTRA"					
Zastávka:		KOBYLISY (směr Bohnice)			
Průzkum:		komplexní 19.10.2011			
Období		Obsazenost			Využití [%]
Od	Do	Nabídka	Poptávka	Využití	
6:00	6:29	720	62	8,6%	
6:30	6:59	900	140	15,6%	
7:00	7:29	900	162	18,0%	
7:30	7:59	900	284	31,6%	
8:00	8:29	900	110	12,2%	
8:30	8:59	630	103	16,3%	
9:00	9:29	540	62	11,5%	
9:30	9:59	360	74	20,6%	
10:00	10:29	360	71	19,7%	
10:30	10:59	360	90	25,0%	
11:00	11:29	360	132	36,7%	
11:30	11:59	360	133	36,9%	
12:00	12:29	360	125	34,7%	
12:30	12:59	360	111	30,8%	
13:00	13:29	360	112	31,1%	
13:30	13:59	360	124	34,4%	
14:00	14:29	360	140	38,9%	
14:30	14:59	540	239	44,3%	
15:00	15:29	540	310	57,4%	
15:30	15:59	720	380	52,8%	
16:00	16:29	720	601	83,5%	
16:30	16:59	720	701	97,4%	
17:00	17:29	720	743	103,2%	
17:30	17:59	720	682	94,7%	
18:00	18:29	720	614	85,3%	
18:30	18:59	720	411	57,1%	
19:00	19:29	720	335	46,5%	
19:30	19:59	540	230	42,6%	

PRACOVNÍ DEN SMĚR "DO CENTRA"					
Zastávka:		Kobylisy (přij.)			
Průzkum:		komplexní 19.10.2011			
Období		Obsazenost			Využití [%]
Od	Do	Nabídka	Poptávka	Využití	
6:00	6:29	720	237	32,9%	
6:30	6:59	900	489	54,3%	
7:00	7:29	900	857	95,2%	
7:30	7:59	900	922	102,4%	
8:00	8:29	900	752	83,6%	
8:30	8:59	810	597	73,7%	
9:00	9:29	630	279	44,3%	
9:30	9:59	450	200	44,4%	
10:00	10:29	360	122	33,9%	
10:30	10:59	360	127	35,3%	
11:00	11:29	360	85	23,6%	
11:30	11:59	360	100	27,8%	
12:00	12:29	360	100	27,8%	
12:30	12:59	360	120	33,3%	
13:00	13:29	360	112	31,1%	
13:30	13:59	360	121	33,6%	
14:00	14:29	360	134	37,2%	
14:30	14:59	450	139	30,9%	
15:00	15:29	540	163	30,2%	
15:30	15:59	630	145	23,0%	
16:00	16:29	720	207	28,8%	
16:30	16:59	720	139	19,3%	
17:00	17:29	720	149	20,7%	
17:30	17:59	630	149	23,7%	
18:00	18:29	540	154	28,5%	
18:30	18:59	540	111	20,6%	
19:00	19:29	450	110	24,4%	
19:30	19:59	450	64	14,2%	

Výsvětlivky:

Obsazenost:

- > Nabídka: Součet nabídky všech spojů v období dle stanovených standardů kvality
- > Poptávka: Počet cestujících na všech spojiích v období
- > Využití: procentuelní využití nabídky. Pokud je do 75%, nemělo by docházet k častému přetěžování spojů. Pokud překročí 75% (tučné) může docházet k přetěžování vybraných spojů, nad 90% (tučné podtržené) pak dochází k přetěžování většiny spojů.

Graf:

- Využití do 75%
- Využití 75-90%
- Využití nad 90%

MODEL VYTÍŽENÍ LINKY 119

Popis:

- Linka 218 není v provozu na Dejvickou
- 70% cestujících z linky 218 započteno do linky 119 - předpoklad přesunu poptávky ze sídliště Dědina na linku 119

Model dokládá přetížení velké části spojů linky 119 a tím i ztrátu rezervní kapacity této linky pro vykrytí nárazových skupin cestujících z/na letiště.

PRACOVNÍ DEN SMĚR "Z CENTRA"					
Zastávka: Dejvická (směr Divoká Šárka)					
Průzkum: komplexní 13.10.2010					
Období		Obsazenost			Využití [%]
Od	Do	Nabídka	Poptávka	Využití	
6:00	6:29	450	205	45,6%	
6:30	6:59	540	309	57,2%	
7:00	7:29	360	284	78,9%	
7:30	7:59	540	354	65,6%	
8:00	8:29	360	178	49,4%	
8:30	8:59	450	222	49,3%	
9:00	9:29	360	143	39,7%	
9:30	9:59	360	200	55,6%	
10:00	10:29	360	173	48,1%	
10:30	10:59	360	182	50,6%	
11:00	11:29	360	198	55,0%	
11:30	11:59	360	139	38,6%	
12:00	12:29	360	145	40,3%	
12:30	12:59	360	146	40,6%	
13:00	13:29	360	167	46,4%	
13:30	13:59	360	134	37,2%	
14:00	14:29	360	167	46,4%	
14:30	14:59	360	187	51,9%	
15:00	15:29	360	261	72,5%	
15:30	15:59	360	249	69,2%	
16:00	16:29	360	338	93,9%	
16:30	16:59	360	336	93,3%	
17:00	17:29	360	374	103,9%	
17:30	17:59	360	374	103,9%	
18:00	18:29	360	341	94,7%	
18:30	18:59	270	242	89,6%	
19:00	19:29	270	283	104,8%	
19:30	19:59	270	205	75,9%	

PRACOVNÍ DEN SMĚR "DO CENTRA"					
Zastávka: Dejvická (příjezd)					
Průzkum: komplexní 13.10.2010					
Období		Obsazenost			Využití [%]
Od	Do	Nabídka	Poptávka	Využití	
6:00	6:29	360	185	51,4%	
6:30	6:59	450	340	75,6%	
7:00	7:29	360	343	95,3%	
7:30	7:59	450	393	87,3%	
8:00	8:29	450	295	65,6%	
8:30	8:59	360	268	74,4%	
9:00	9:29	360	237	65,8%	
9:30	9:59	360	208	57,8%	
10:00	10:29	360	224	62,2%	
10:30	10:59	360	156	43,3%	
11:00	11:29	360	243	67,5%	
11:30	11:59	360	229	63,6%	
12:00	12:29	360	188	52,2%	
12:30	12:59	360	205	56,9%	
13:00	13:29	360	176	48,9%	
13:30	13:59	360	242	67,2%	
14:00	14:29	360	186	51,7%	
14:30	14:59	360	272	75,6%	
15:00	15:29	360	284	78,9%	
15:30	15:59	360	252	70,0%	
16:00	16:29	360	302	83,9%	
16:30	16:59	360	239	66,4%	
17:00	17:29	360	286	79,4%	
17:30	17:59	360	221	61,4%	
18:00	18:29	360	297	82,5%	
18:30	18:59	360	246	68,3%	
19:00	19:29	180	215	119,4%	
19:30	19:59	270	139	51,5%	

Výsvětlivky:

Obsazenost:

- > Nabídka: Součet nabídky všech spojů v období dle stanovených standardů kvality
- > Poptávka: Počet cestujících na všech spojiích v období
- > Využití: procentuelní využití nabídky. Pokud je do 75%, nemělo by docházet k častému přetěžování spojů. Pokud překročí 75% (tučné) může docházet k přetěžování vybraných spojů, nad 90% (tučné podtržené) pak dochází k přetěžování většiny spojů.

Graf:

- Využití do 75%
- Využití 75-90%
- Využití nad 90%

MODEL VYTÍŽENÍ LINKY 191

Popis:

- Linka 217 zrušena
 - Linka 191 bude nově vedena přes Koleje Strahov a budou zavedeny vložené spoje Na Knížecí - Petřiny. Na "dlouhé" spoje budou nasazeny kloubové vozy, na vložené spoje vozy standardní.
- Interval linky: 6/10/7,5

K omezení poptávky dojde pouze v odpolední špičce pracovních dnů, bude tak odpovídat stavu, kdy linky 191 a 217 měly v odpolední špičce pracovních dnů int. 12 minut.

Lze tak očekávat, že bude dcházet k nárazovému přetěžování spojů ve směru z centra. Je potřeba zdůraznit, že dojde ke zrušení významného a poptávného vztahu (l.217).

PRACOVNÍ DEN SMĚR "Z CENTRA"

Zastávka: **Anděl (směr Klamovka)**

Průzkum: **středa 21.3.2012**

Období		Obsazenost			Využití [%]
Od	Do	Nabídka	Poptávka		
6:00	6:29	300	95	31,7%	
6:30	6:59	375	91	24,3%	
7:00	7:29	375	133	35,5%	
7:30	7:59	375	97	25,9%	
8:00	8:29	375	94	25,1%	
8:30	8:59	300	61	20,3%	
9:00	9:29	225	64	28,4%	
9:30	9:59	225	77	34,2%	
10:00	10:29	225	80	35,6%	
10:30	10:59	225	72	32,0%	
11:00	11:29	225	106	47,1%	
11:30	11:59	225	92	40,9%	
12:00	12:29	225	83	36,9%	
12:30	12:59	225	90	40,0%	
13:00	13:29	225	104	46,2%	
13:30	13:59	225	93	41,3%	
14:00	14:29	300	161	53,7%	
14:30	14:59	300	154	51,3%	
15:00	15:29	300	155	51,7%	
15:30	15:59	300	192	64,0%	
16:00	16:29	300	209	69,7%	
16:30	16:59	300	218	72,7%	
17:00	17:29	300	213	71,0%	
17:30	17:59	300	211	70,3%	
18:00	18:29	300	233	77,7%	
18:30	18:59	300	224	74,7%	
19:00	19:29	225	168	74,7%	
19:30	19:59	225	146	64,9%	

PRACOVNÍ DEN SMĚR "DO CENTRA"

Zastávka: **Anděl (směr na Knížecí)**

Průzkum: **středa 21.3.2012**

Období		Obsazenost			Využití [%]
Od	Do	Nabídka	Poptávka		
6:00	6:29	300	97	32,3%	
6:30	6:59	375	72	19,2%	
7:00	7:29	375	183	48,8%	
7:30	7:59	375	248	66,1%	
8:00	8:29	375	214	57,1%	
8:30	8:59	300	180	60,0%	
9:00	9:29	225	129	57,3%	
9:30	9:59	225	109	48,4%	
10:00	10:29	225	79	35,1%	
10:30	10:59	225	52	23,1%	
11:00	11:29	225	103	45,8%	
11:30	11:59	225	58	25,8%	
12:00	12:29	225	73	32,4%	
12:30	12:59	225	64	28,4%	
13:00	13:29	225	58	25,8%	
13:30	13:59	225	117	52,0%	
14:00	14:29	300	115	38,3%	
14:30	14:59	300	106	35,3%	
15:00	15:29	300	133	44,3%	
15:30	15:59	300	102	34,0%	
16:00	16:29	300	117	39,0%	
16:30	16:59	300	157	52,3%	
17:00	17:29	300	123	41,0%	
17:30	17:59	300	101	33,7%	
18:00	18:29	300	162	54,0%	
18:30	18:59	300	127	42,3%	
19:00	19:29	300	99	33,0%	
19:30	19:59	300	95	31,7%	

Výsvětlivky:

Obsazenost:

- > Nabídka: Součet nabídky všech spojů v období dle stanovených standardů kvality
- > Poptávka: Počet cestujících na všech spojích v období
- > Využití: procentuelní využití nabídky.
Pokud je do 75%, nemělo by docházet k častému přetěžování spojů. Pokud překročí 75% (tučné) může docházet k přetěžování vybraných spojů, nad 90% (tučné podtržené) pak dochází k přetěžování většiny spojů.

Graf:

- Využití do 75%
- Využití 75-90%
- Využití nad 90%

MODEL VYTÍŽENÍ LINEK 129,241,318

VERZE 1

PROFILOVÝ PRŮZKUM 8.9.2011
NA LINCE 318 STANDARDNÍ VOZY

Popis:

- Zrušena linka 243
 - Provoz linek 241 a 318 zachován standardními vozy
 - Prodloužení intervalů na linkách 129, 241, 318 v odpolední špičce na 15 minut (při současném zrušení linky 243)
- V odpolední špičce by tak došlo k omezení o 37% kapacity pro úsek Smíchovské nádr.-Zbraslav, pro obsluhu sídliště Zbraslav pak o 50% v ranní špičce a dokonce o 60% v odpolední špičce pracovních dnů.

Z modelu vyplývá, že by docházelo k významnému přetěžování spojů v ranní špičce ve směru do centra v období 7:00 až 7:30. U linky 241 lze očekávat vytížení vyšší díky snížení počtu spojů ze zastávky Sídliště Zbraslav. V odpolední špičce je nabídka hraniční, pravděpodobně by docházelo k nárazovému přetěžování spojů.

Výsvětlivky:

Obsazenost:

- > Nabídka: Součet nabídky všech spojů v období dle stanovených standardů kvality
- > Poptávka: Počet cestujících na všech spojiích v období
- > Využití: procentuelní využití nabídky.
Pokud je do 75%, nemělo by docházet k častému přetěžování spojů. Pokud překročí 75% (tučné) může docházet k přetěžování vybraných spojů, nad 90% (tučné podtržené) pak dochází k přetěžování většiny spojů.

Graf:

- Využití do 75%
- Využití 75-90%
- Využití nad 90%

PRACOVNÍ DEN SMĚR "Z CENTRA"					
Zastávka:		LIHOVAR (směr Zbraslav)			
Průzkum:		čtvrtek 8. 9. 2011			
Období		Obsazenost			Využití [%]
Od	Do	Nabídka	Poptávka	Využití	
6:00	6:29	360	196	54,4%	
6:30	6:59	360	194	53,9%	
7:00	7:29	540	206	38,1%	
7:30	7:59	540	156	28,9%	
8:00	8:29	360	109	30,3%	
8:30	8:59	270	89	33,0%	
9:00	9:29	180	96	53,3%	
9:30	9:59	180	79	43,9%	
10:00	10:29	180	70	38,9%	
10:30	10:59	180	84	46,7%	
11:00	11:29	180	96	53,3%	
11:30	11:59	180	84	46,7%	
12:00	12:29	180	111	61,7%	
12:30	12:59	180	114	63,3%	
13:00	13:29	270	110	40,7%	
13:30	13:59	270	94	34,8%	
14:00	14:29	270	232	85,9%	
14:30	14:59	360	256	71,1%	
15:00	15:29	360	232	64,4%	
15:30	15:59	360	304	84,4%	
16:00	16:29	360	239	66,4%	
16:30	16:59	360	341	94,7%	
17:00	17:29	360	352	97,8%	
17:30	17:59	360	326	90,6%	
18:00	18:29	360	238	66,1%	
18:30	18:59	360	233	64,7%	
19:00	19:29	270	198	73,3%	
19:30	19:59	270	138	51,1%	

PRACOVNÍ DEN SMĚR "DO CENTRA"					
Zastávka:		LIHOVAR (směr Smíchovské nádraží)			
Průzkum:		čtvrtek 8. 9. 2011			
Období		Obsazenost			Využití [%]
Od	Do	Nabídka	Poptávka	Využití	
6:00	6:29	420	262	62,4%	
6:30	6:59	480	323	67,3%	
7:00	7:29	540	569	105,4%	
7:30	7:59	540	339	62,8%	
8:00	8:29	540	341	63,1%	
8:30	8:59	480	301	62,7%	
9:00	9:29	270	158	58,5%	
9:30	9:59	180	154	85,6%	
10:00	10:29	180	105	58,3%	
10:30	10:59	180	79	43,9%	
11:00	11:29	180	75	41,7%	
11:30	11:59	180	86	47,8%	
12:00	12:29	180	76	42,2%	
12:30	12:59	180	64	35,6%	
13:00	13:29	180	88	48,9%	
13:30	13:59	270	94	34,8%	
14:00	14:29	270	131	48,5%	
14:30	14:59	360	140	38,9%	
15:00	15:29	360	188	52,2%	
15:30	15:59	360	220	61,1%	
16:00	16:29	360	143	39,7%	
16:30	16:59	360	141	39,2%	
17:00	17:29	360	156	43,3%	
17:30	17:59	360	116	32,2%	
18:00	18:29	360	136	37,8%	
18:30	18:59	360	85	23,6%	
19:00	19:29	270	80	29,6%	
19:30	19:59	270	48	17,8%	

MODEL VYTIŽENÍ LINEK 129,241,318

VERZE 2

PROFILOVÝ PRŮZKUM 13. a 20.3.2012
NA LINCE 318 KLOUBOVÉ VOZY

Popis:

- Zrušena linka 243
 - Na lince 318 v provozu kloubové vozy
 - Prodloužení intervalů na linkách 129, 241, 318 v odpolední špičce na 15 minut (při současném zrušení linky 243)
- V odpolední špičce by tak došlo k omezení o 28% kapacity pro úsek Smíchovské nádr.-Zbraslav, pro obsluhu sídliště Zbraslav pak o 40% v ranní špičce a dokonce o 50% v odpolední špičce pracovních dnů.

Z modelu vyplývá, že by docházelo k nárazovému přetežování spojů v ranní špičce ve směru do centra v období 6:30 až 8:00. U linky 241 lze očekávat vytížení vyšší díky celkovému snížení počtu spojů ze zast. Sídliště Zbraslav. V odpolední špičce je nabídka hraniční, pravděpodobně by docházelo k nárazovému přetežování spojů. Podobně by pak docházelo k nárazovému přetežování v odpolední špičce, zejména mezi 15:30-16:30 hod.

Doporučení:

V rámci úsporných opatření doporučujeme pouze koordinaci intervalů v rámci odpolední špičky na 15 minut u všech linek a jejich vzájemný proklad a prověřit možnost omezení souhrnného intervalu linek o víkendu na 15-20 minut tak, aby navazovaly na každé druhé metro. Neomezovat ranní špičku, nerušit linku 243.

Výsvětlivky:

Obsazenost:

- > Nabídka: Součet nabídky všech spojů v období dle stanovených standardů kvality
- > Poptávka: Počet cestujících na všech spojiích v období
- > Využití: procentuelní využití nabídky. Pokud je do 75%, nemělo by docházet k častému přetežování spojů. Pokud překročí 75% (tučné) může docházet k přetežování vybraných spojů, nad 90% (tučné podtržené) pak dochází k přetežování většiny spojů.

Graf:

- Využití do 75%
- Využití 75-90%
- Využití nad 90%

PRACOVNÍ DEN SMĚR "Z CENTRA"						
Zastávka: LIHOVAR (směr Zbraslav)						
Průzkum: úterý 13. a 20.3.2012						
Období		Obsazenost			Využití [%]	
Od	Do	Nabídka	Poptávka	Využití		
6:00	6:29	420	123	29,3%		
6:30	6:59	420	225	53,6%		
7:00	7:29	630	142	22,5%		
7:30	7:59	630	135	21,4%		
8:00	8:29	480	90	18,8%		
8:30	8:59	300	126	42,0%		
9:00	9:29	210	52	24,8%		
9:30	9:59	DATA NEJSOU V RÁMCI TOHOTO PRŮZKUMU K DISPOZICI				
10:00	10:29					
10:30	10:59					
11:00	11:29					
11:30	11:59					
12:00	12:29					
12:30	12:59					
13:00	13:29	300	144	48,0%		
13:30	13:59	300	141	47,0%		
14:00	14:29	300	225	75,0%		
14:30	14:59	420	238	56,7%		
15:00	15:29	420	229	54,5%		
15:30	15:59	420	332	79,0%		
16:00	16:29	420	327	77,9%		
16:30	16:59	420	301	71,7%		
17:00	17:29	420	297	70,7%		
17:30	17:59	420	287	68,3%		
18:00	18:29	420	222	52,9%		
18:30	18:59	420	242	57,6%		
19:00	19:29	300	178	59,3%		
19:30	19:59	300	167	55,7%		

PRACOVNÍ DEN SMĚR "DO CENTRA"						
Zastávka: LIHOVAR (směr Smíchovské nádraží)						
Průzkum: úterý 13. a 20.3.2012						
Období		Obsazenost			Využití [%]	
Od	Do	Nabídka	Poptávka	Využití		
6:00	6:29	480	237	49,4%		
6:30	6:59	540	427	79,1%		
7:00	7:29	630	517	82,1%		
7:30	7:59	630	491	77,9%		
8:00	8:29	630	375	59,5%		
8:30	8:59	480	234	48,8%		
9:00	9:29	300	258	86,0%		
9:30	9:59	DATA NEJSOU V RÁMCI TOHOTO PRŮZKUMU K DISPOZICI				
10:00	10:29					
10:30	10:59					
11:00	11:29					
11:30	11:59					
12:00	12:29					
12:30	12:59					
13:00	13:29	210	114	54,3%		
13:30	13:59	300	111	37,0%		
14:00	14:29	300	150	50,0%		
14:30	14:59	420	145	34,5%		
15:00	15:29	420	128	30,5%		
15:30	15:59	420	184	43,8%		
16:00	16:29	420	178	42,4%		
16:30	16:59	420	254	60,5%		
17:00	17:29	420	169	40,2%		
17:30	17:59	420	132	31,4%		
18:00	18:29	420	149	35,5%		
18:30	18:59	420	142	33,8%		
19:00	19:29	300	47	15,7%		
19:30	19:59	300	85	28,3%		

MODEL VYTÍŽENÍ LINKY 125

Popis:

- Nahrazení linky 271 linkou 125 s omezením intervalu v ranní špičce z 3,5 na 5 minut
- Zrušena linka 154
- Linka 183 v tomto úseku v provozu po celý den

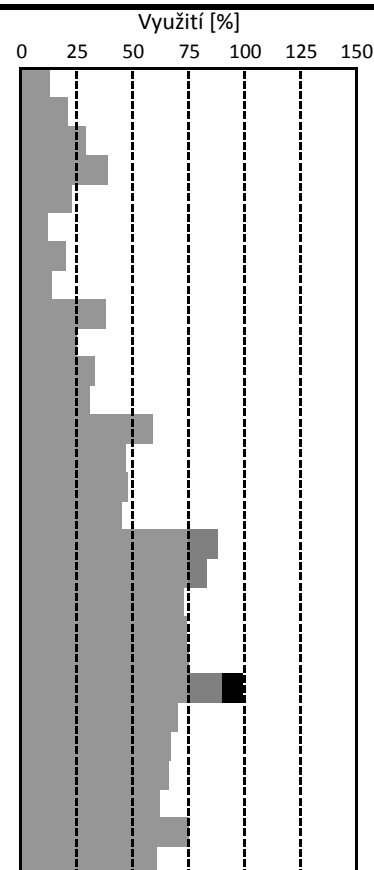
Podle modelu lze očekávat, že dojde k nárazovému přetěžování spojů v ranní špičce pracovního dne, v období od 7:00 do 7:30 je přetěžování spojů jisté. V odpolední špičce je pak přetěžování pravděpodobné.

PRACOVNÍ DEN SMĚR "Z CENTRA"

Úsek: **Nádraží Hostivař-Gercenova**

Průzkum: **komplexní říjen 2009**

Období		Obsazenost		
Od	Do	Nabídka	Poptávka	Využití
6:00	6:29	450	62	13,8%
6:30	6:59	540	118	21,9%
7:00	7:29	540	161	29,8%
7:30	7:59	540	211	39,1%
8:00	8:29	450	104	23,1%
8:30	8:59	450	56	12,4%
9:00	9:29	360	75	20,8%
9:30	9:59	360	51	14,2%
10:00	10:29	225	87	38,7%
10:30	10:59	225	58	25,8%
11:00	11:29	225	75	33,3%
11:30	11:59	225	70	31,1%
12:00	12:29	225	133	59,1%
12:30	12:59	225	107	47,6%
13:00	13:29	270	130	48,1%
13:30	13:59	270	122	45,2%
14:00	14:29	360	320	88,9%
14:30	14:59	360	299	83,1%
15:00	15:29	450	330	73,3%
15:30	15:59	450	334	74,2%
16:00	16:29	450	341	75,8%
16:30	16:59	450	446	99,1%
17:00	17:29	450	319	70,9%
17:30	17:59	450	303	67,3%
18:00	18:29	450	299	66,4%
18:30	18:59	450	281	62,4%
19:00	19:29	270	204	75,6%
19:30	19:59	270	166	61,5%

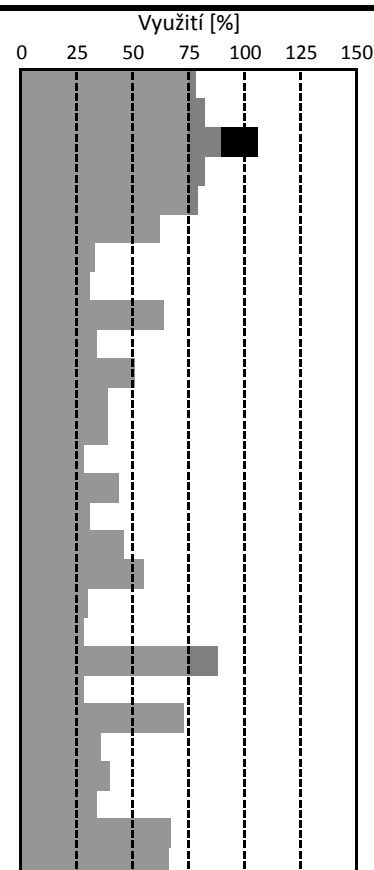


PRACOVNÍ DEN SMĚR "DO CENTRA"

Úsek: **Gercenova - Nádraží Hostivař**

Průzkum: **komplexní říjen 2009**

Období		Obsazenost		
Od	Do	Nabídka	Poptávka	Využití
6:00	6:29	450	353	78,4%
6:30	6:59	540	447	82,8%
7:00	7:29	540	577	106,9%
7:30	7:59	540	448	83,0%
8:00	8:29	450	359	79,8%
8:30	8:59	450	282	62,7%
9:00	9:29	360	120	33,3%
9:30	9:59	360	114	31,7%
10:00	10:29	225	146	64,9%
10:30	10:59	225	77	34,2%
11:00	11:29	225	116	51,6%
11:30	11:59	225	89	39,6%
12:00	12:29	225	89	39,6%
12:30	12:59	225	63	28,0%
13:00	13:29	270	120	44,4%
13:30	13:59	270	85	31,5%
14:00	14:29	360	168	46,7%
14:30	14:59	360	198	55,0%
15:00	15:29	450	137	30,4%
15:30	15:59	450	128	28,4%
16:00	16:29	450	398	88,4%
16:30	16:59	450	128	28,4%
17:00	17:29	450	331	73,6%
17:30	17:59	450	164	36,4%
18:00	18:29	450	180	40,0%
18:30	18:59	450	155	34,4%
19:00	19:29	270	181	67,0%
19:30	19:59	270	179	66,3%



Výsvětlivky:

Obsazenost:

- > Nabídka: Součet nabídky všech spojů v období dle stanovených standardů kvality
- > Poptávka: Počet cestujících na všech spojích v období
- > Využití: procentuelní využití nabídky. Pokud je do 75%, nemělo by docházet k častému přetěžování spojů. Pokud překročí 75% (tučné) může docházet k přetěžování vybraných spojů, nad 90% (tučné podtržené) pak dochází k přetěžování většiny spojů.

Graf:

- Využití do 75%
- Využití 75-90%
- Využití nad 90%

MODEL VYTÍŽENÍ LINEK 331 a 333

Popis:

Návrh předpokládá, že v sedlech a o víkendů budou vypuštěny vybrané spoje linky 113 a místo těchto spojů dojde k důslednému proložení s linkami příměstské dopravy linek 331 a 333 v poměru 1:1. Tyto spoje však již nyní jezdí vytížené, některé z nich vykazují již nyní přetížení.

Model předpokládá, že spoj linky 331 nebo 333 plně převezme kapacitu jednoho spoje linky 113. Z modelu je patrné, že tato úprava je s ohledem na současné vysoké vytížení spojů příměstských nevhodné, protože by docházelo ke značnému přetěžování linek. Došlo by tak k významnému zhoršení kvality obsluhy nejen pro pražské cestující, ale zejména pro občany Dolních Břežan, ale i dalších obcí, kteří nemají možnost vyčkat na další spoje.

Výsvětlivky:

Obsazenost:

- > Nabídka: Součet nabídky všech spojů v období dle stanovených standardů kvality
- > Poptávka: Počet cestujících na všech spojích v období
- > Využití: procentuelní využití nabídky.
Pokud je do 75%, nemělo by docházet k častému přetěžování spojů. Pokud překročí 75% (tučné) může docházet k přetěžování vybraných spojů, nad 90% (tučné podtržené) pak dochází k přetěžování většiny spojů.

Graf:

- Využití do 75%
- Využití 75-90%
- Využití nad 90%

PRACOVNÍ DEN SMĚR "Z CENTRA"

Zastávka: **NEMOCNICE KRČ (směr Zálesí)**

Průzkum: **profil středa 16.6.2010**

Období		Obsazenost			Využití [%]
Od	Do	Nabídka	Poptávka		
6:00	6:29	60	30	50,0%	
6:30	6:59	60	25	41,7%	
7:00	7:29	60	22	36,7%	
7:30	7:59	60	20	33,3%	
8:00	8:29	60	15	25,0%	
8:30	8:59	60	28	46,7%	
9:00	9:29	0	0	0,0%	
9:30	9:59	60	89,5	149,2%	
10:00	10:29	0	0	0,0%	
10:30	10:59	60	71	118,3%	
11:00	11:29	0	0	0,0%	
11:30	11:59	60	56,5	94,2%	
12:00	12:29	60	72	120,0%	
12:30	12:59	60	45	75,0%	
13:00	13:29	120	54	45,0%	
13:30	13:59	120	72	60,0%	
14:00	14:29	120	90	75,0%	
14:30	14:59	120	92	76,7%	
15:00	15:29	120	63	52,5%	
15:30	15:59	120	105	87,5%	
16:00	16:29	180	137	76,1%	
16:30	16:59	120	61	50,8%	
17:00	17:29	120	86	71,7%	
17:30	17:59	60	35	58,3%	
18:00	18:29	120	88	73,3%	
18:30	18:59	60	46	76,7%	
19:00	19:29	120	68	56,7%	
19:30	19:59	60	35	58,3%	

PRACOVNÍ DEN SMĚR "DO CENTRA"

Zastávka: **NEMOCNICE KRČ (Kačerov)**

Průzkum: **profil středa 16.6.2010**

Období		Obsazenost			Využití [%]
Od	Do	Nabídka	Poptávka		
6:00	6:29	120	63	52,5%	
6:30	6:59	240	191	79,6%	
7:00	7:29	300	258	86,0%	
7:30	7:59	300	196	65,3%	
8:00	8:29	120	67	55,8%	
8:30	8:59	60	21	35,0%	
9:00	9:29	120	75	62,5%	
9:30	9:59	60	28	46,7%	
10:00	10:29	60	47,5	79,2%	
10:30	10:59	0	0	0,0%	
11:00	11:29	60	56	93,3%	
11:30	11:59	0	0	0,0%	
12:00	12:29	60	65	108,3%	
12:30	12:59	0	0	0,0%	
13:00	13:29	60	28	46,7%	
13:30	13:59	0	0	0,0%	
14:00	14:29	60	25	41,7%	
14:30	14:59	60	28	46,7%	
15:00	15:29	120	35	29,2%	
15:30	15:59	120	29	24,2%	
16:00	16:29	120	45	37,5%	
16:30	16:59	120	31	25,8%	
17:00	17:29	120	49	40,8%	
17:30	17:59	60	22	36,7%	
18:00	18:29	120	48	40,0%	
18:30	18:59	60	23	38,3%	
19:00	19:29	120	28	23,3%	
19:30	19:59	60	20	33,3%	

MODEL VYTÍŽENÍ LINEK 331 a 333

Popis:

Návrh předpokládá, že v sedlech a o víkendů budou vypuštěny vybrané spoje linky 113 a místo těchto spojů dojde k důslednému proložení s linkami příměstské dopravy linek 331 a 333 v poměru 1:1. Tyto spoje však již nyní jezdí vytížené, některé z nich vykazují již nyní přetížení.

Model předpokládá, že spoj linky 331 nebo 333 plně převezme kapacitu jednoho spoje linky 113. Z modelu je patrné, že tato úprava je s ohledem na současné vysoké vytížení spojů příměstských nevhodné, protože by docházelo ke značnému přetěžování linek. Došlo by tak k významnému zhoršení kvality obsluhy nejen pro pražské cestující, ale zejména pro občany Dolních Břežan, ale i dalších obcí, kteří nemají možnost vyčkat na další spoje.

SOBOTA SMĚR "Z CENTRA"					
Zastávka: <u>NEMOCNICE KRČ (směr Zálesí)</u>					
Průzkum: <u>profil středa 16.6.2010</u>					
Období		Obsazenost			Využití [%]
Odj.		Nabídka	Poptávka	Využití	
8:09		60	117	195,0%	
9:39		60	76	126,7%	
11:09		60	66	110,0%	
12:39		60	82	136,7%	
				0,0%	
				0,0%	
				0,0%	
				0,0%	
				0,0%	
				0,0%	
				0,0%	
				0,0%	
				0,0%	
				0,0%	
				0,0%	
				0,0%	

NEDELE SMĚR "Z CENTRA"					
Zastávka: <u>NEMOCNICE KRČ (směr Zálesí)</u>					
Průzkum: <u>profil středa 16.6.2010</u>					
Období		Obsazenost			Využití [%]
Od	Do	Nabídka	Poptávka	Využití	
9:39		60	67	111,7%	
12:39		60	67	111,7%	
				0,0%	
				0,0%	
				0,0%	
				0,0%	
				0,0%	
				0,0%	
				0,0%	
				0,0%	
				0,0%	
				0,0%	
				0,0%	
				0,0%	
				0,0%	
				0,0%	

Výsvětlivky:

Obsazenost:

- > Nabídka: Součet nabídky všech spojů v období dle stanovených standardů kvality
- > Poptávka: Počet cestujících na všech spojích v období
- > Využití: procentuelní využití nabídky. Pokud je do 75%, nemělo by docházet k častému přetěžování spojů. Pokud překročí 75% (tučné) může docházet k přetěžování vybraných spojů, nad 90% (tučné podtržené) pak dochází k přetěžování většiny spojů.

Graf:

- Využití do 75%
- Využití 75-90%
- Využití nad 90%