

AREÁL COCA - COLA ČESKO A SLOVENSKO, s.r.o.



info@smidova-la.com



Křižíkova 44, Praha 8- Karlín



smidova-la.com

PROJEKT

KRAJINÁŘSKÉ ÚPRAVY AREÁLU COCA- COLA
ČESKO A SLOVENSKO, s.r.o.
Návrhová studie

OBJEDNATEL

Coca – Cola HBC Česko a Slovensko, s.r.o.
Českobrodská 1329
Praha 3 – Kyje 198 21

PROJEKTANT

ŠMÍDOVÁ LANDSCAPE ARCHITECTS s.r.o.
Ing. Štěpánka Šmídová, ČKA 03 543
Křížíkova 44, 186 00 Praha 8
IČO: 05919878
tel.: 608 235 674
email: info@smidova-la.com

Ing. Barbora Kuciaková
email: barbora@smidova-la.com

SPOLUPRÁCE

David Hořák (Katedra ekologie, Univerzita Karlova)



ŠIRŠÍ VZTAHY

AREÁL JE SITUOVÁN NA ČESKOBRODSKÉ ULICI V PRAZE 9- KYJE. ŘEŠENÉ ÚZEMÍ JE LEMOVÁNO ŽELEZNIČNÍ TRATÍ S DOPROVODNOU VEGETACÍ A V OKOLÍ SE NACHÁZÍ ZEMĚDĚLSKÁ PŮDA, ALE I REMÍZKY A V MALÉM MNOŽSTVÍ I VZROSTLÁ DŘEVINNÁ VEGETACE. V BLÍZKOSTI PROTÉKÁ ŠTĚRBOHOLSKÝ POTOK.

NAVZDORY VELKÉMU POTENCIÁLU ÚZEMÍ V SOUČASNÉ DOBĚ NENÍ VYUŽITO. V BUDOUCNU SE BUDE REALIZOVAT PŘÍSTAVBA NOVÉ SKLADOVACÍ HALY A SKLADOVACÍ PLOCHY.

VELIKOST PLOCHY ZELENĚ V AREÁLU JE PŘIBLIŽNĚ 6 HEKTARŮ.



STÁVAJÍCÍ VEGETACE

PROSTOR JE ZAJÍMAVÝ ZEJMÉNA SVOU ROZLOHOU, PŘÍTOMNOSTÍ PŘÍROZENÉHO MOKŘADU I PŘÍTOMNOSTÍ ZARŮSTAJÍCÍ OTEVŘENÉ KRAJINY. VZHLEDEM K OBDOBÍ NÁVŠTĚVY (BŘEZEN) NENÍ MOŽNÉ PLNĚ POSODIT MÍSTNÍ BIODIVERZITU, LOKALITA MÁ VŠAK ZAJÍMAVÝ POTENCIÁL. V SOUČASNÉ DOBĚ JE AREÁL LEMOVÁN NEÚPLNÝM PÁSEM VEGETACE. AREÁLEM PROCHÁZÍ HUSTÝ REMÍZEK TVOŘENÝ POROSTEM VZROSTLÝCH STROMŮ A KEŘŮ JAKO HABR OBECNÝ /*CARPINUS BETULUS*/, BŘÍZA BĚLORÁ /*BETULA PENDULA*/, DUB ZIMNÍ /*QUERCUS ROBUR*/ I RŮZNÉ DRUHY SLIVONÍ /*PRUNUS SP.*/ A JINÉ. SAMOTNÁ PLOCHA OTEVŘENÉ KRAJINY JE KOMBINACE MLADÝCH KEŘŮ RŮŽÍ /*ROSA SP.*/ A POROSTŮ TŘTINY /*CALAMAGROSTIS SP.*/.



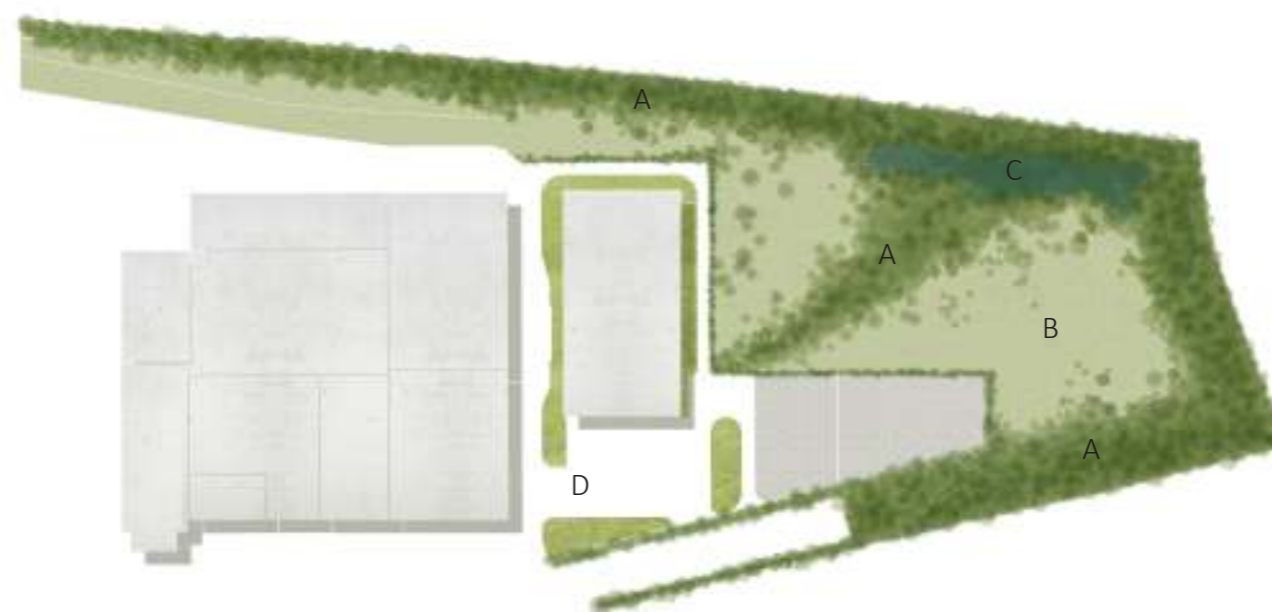
SOUČASNÝ VÝSKYT ŽIVOČICHŮ

HUSTÝ REMÍZEK SLEDUJÍCÍ BÝVALOU VODOTEČ SMĚREM K MOKŘADU V ROHU ŘEŠENÉHO ÚZEMÍ JE VÝZNAMNÝM PRVKEM, KTERÝ OBÝVÁ MNOŽSTVÍ ŽIVOČICHŮ. POSKYTUJE ÚKRYT ZVÍŘATŮM JAKO SRNEC OBECNÝ /*CAPREOLUS CAPREOLUS*/ A RŮZNÝM HOJNĚJŠÍM DRUHŮM PTÁKŮ, POZOROVÁNA NAPŘÍKLAD SOJKA OBECNÁ /*GARULLUS GLANDARIUS*/ A SÝKORA KOŇADRA /*PARUS MAJOR*/, KTERÝM SLOUŽÍ JAKO MIGRAČNÍ KORIDOR. PŮDA JE NA NĚKTERÝCH MÍSTECH PLNÁ STAVEBNÍ SUTĚ A TOTO KAMENITÉ PROSTŘEDÍ TVOŘÍ POTENCIÁLNÍ ÚKRYTY PRO PLAZY JAKO NAPŘÍKLAD JEŠTĚRKY OBECNÉ /*LACERTA AGILIS*/.



NÁVRH

ZÁMĚREM JE UCELIT AREÁL A DOPLNIT HO O POBYTOVÉ KVALITY. PRO UCELENÍ AREÁLU NAVRHUJEME KONCEPT PLOCH KRAJINNÉ ZELENĚ, KTERÉ BUDOU PROPOJOVAT ŘEŠENÝ PROSTOR S OKOLNÍ PŘÍRODOU A ZÁROVEŇ VYTVOŘÍ BEZPEČNÉ ÚTOČIŠTĚ PRO ŽIVOČICHY. V AREÁLU JE VÍCE TYPŮ BIOTOPŮ /MOKŘAD, LUČNÍ SPOLEČENSTVÍ A REMÍZEK/, KTERÉ JE NUTNÉ ZACHOVAT A PODPOŘIT JEJICH VÝVOJ. ČÁST AREÁLU PLNÍ IZOLAČNÍ FUNKCI. ZELEŇ FUNGUJE I JAKO CLONA PRO DÁLKOVÉ POHLEDY. CÍLEM NÁVRHU JE VYTVOŘIT EXTENZIVNÍ PARKOVÉ PLOCHY S VÝRAZNOU BIOLOGICKOU HODNOTOU. PROSTOR BUDE SLOUŽIT NEJEN JAKO ÚTOČIŠTĚ PRO ZVĚŘ, ALE SVÉ MÍSTO V NĚM NAJDOU I LIDÉ. ÚMYSLEM NÁVRHU JE PODPOŘIT ORGANIZACI KOMUNITNÍCH AKTIVIT V AREÁLU JAKO NAPŘÍKLAD DEN OTEVŘENÝCH DVEŘÍ A PODOBNĚ. PRO AKCE PODOBNÉHO TYPU JE MOŽNÉ DO LUČNÍHO POROSTU VYSEKAT SOUVISLÉ PLOCHY NEBO I SÍŤ KOMUNIKACÍ. PŘÍLIŠNÁ AKTIVITA VEŘEJNOSTI VŠAK MŮŽE RUŠIT PŘÍRODNÍ PODMÍNKY, DOPORUČUJE SE LIDSKÉ AKTIVITY OMEZIT HLAVNĚ NA LUČNÍ ČÁST AREÁLU.



- A POROST STROMŮ A KEŘŮ
- B LOUKA
- C MOKŘAD
- D TRVALKOVÉ VÝSADBY



ZELEŇ U
BUDOV



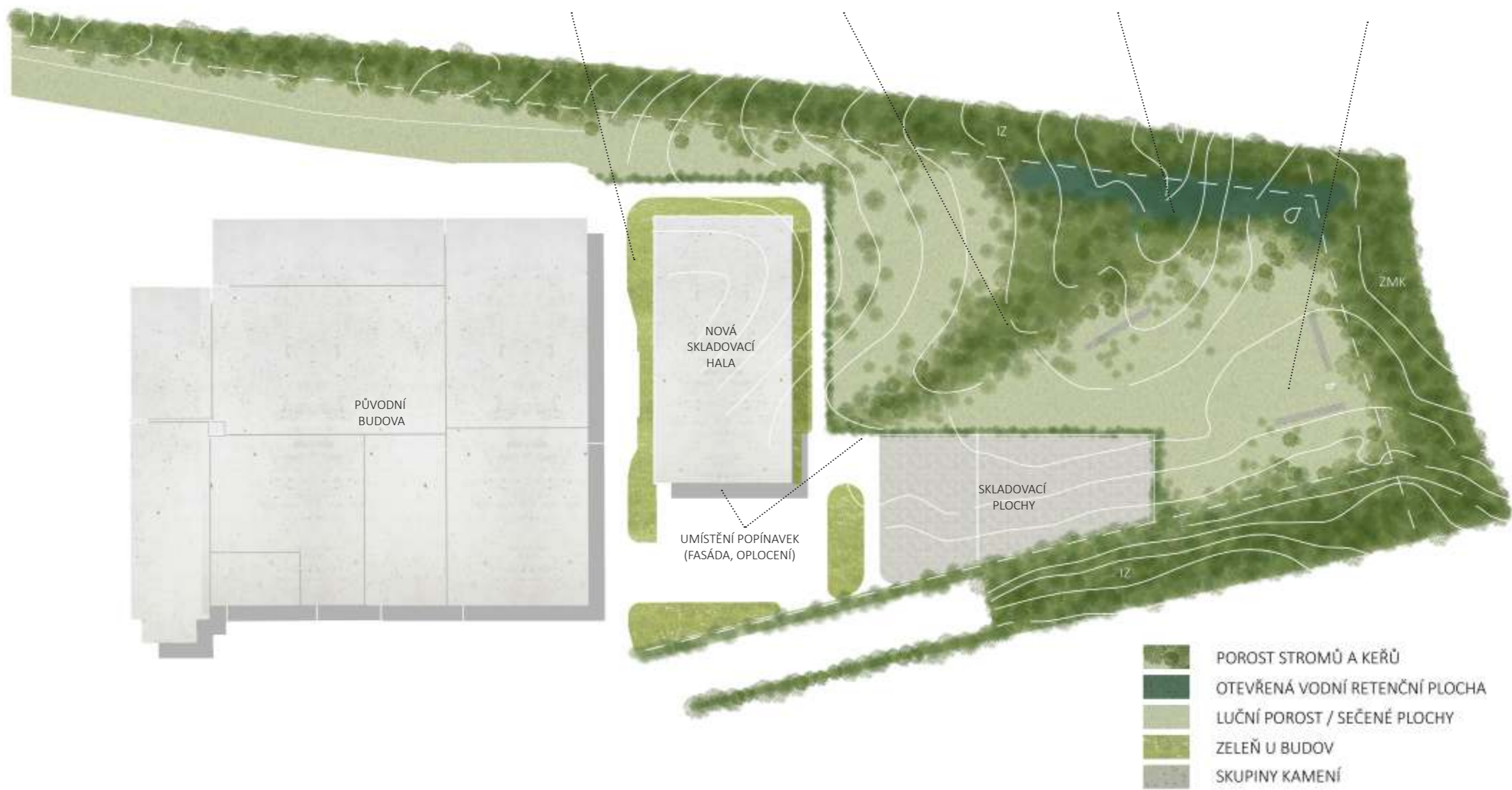
DŘEVINNÝ POROST
REMÍZEK



RETENČNÍ PLOCHA
MOKŘAD A TŮŇ



BYLINNÝ POROST
LOUKA





VÝSADBY STROMŮ A KEŘŮ

LESNICKÝM ZPŮSOBEM SE BUDOU VYSAZOVAT DOMÁCÍ DRUHY DŘEVIN, KTERÉ SE PŘIROZENĚ VYSKYTUJÍ VE STŘEDOČESKÉ KRAJINĚ. VYSAZOVANÉ BUDOU STROMY S RŮZNÝM PĚSTEBNÍM TVAREM- ALEJOVÉ STROMY, VÍCEKMENY A STROMY ZAVĚTVENÉ, KTERÉ ZABEZPEČÍ VIZUÁLNÍ CLONU A BUDOU TVOŘIT HMOTU UŽ HNED PO VÝSADBĚ. TATO VÝSADBA STROMŮ BUDE DOPLNĚNA KEŘI.

HUSTOTA VYSAZENÝCH DŘEVIN SE BUDE LIŠIT, NĚKTERÉ PROSTORY BUDOU ZAHUŠTĚNY A VYTVOŘÍ NEPRŮHLEDNOU ZELENOU BARIÉRU. NA NĚKTERÝCH MÍSTECH BUDE VÝSADBA NAOPAK ŘIDŠÍ A PRŮHLEDNÁ.

NAVRHNUTÝ JE NÁSLEDUJÍCÍ SORTIMENT DŘEVIN, KTERÝ SE BUDE STŘÍDAT VE SMÍŠENÉ VÝSADBĚ:

HABR OBECNÝ /*CARPINUS BETULUS*/, DUB LETNÍ /*QUERCUS ROBUR*/, LÍPA MALOLISTÁ /*TILIA CORDATA*/, BŘÍZA BĚLOKORÁ /*BETULA PENDULA*/, DUB ZIMNÍ /*QUERCUS PETRAEA*/, BUK LESNÍ /*FAGUS SYLVATICA*/, JAVOR MLÉČ /*ACER PLATANOIDES*/, JASAN ZTEPILÝ /*FRAXINUS EXCELSIOR*/.

VYSAZOVÁNY BUDOU VÝHRADNĚ BOTANICKÉ DRUHY (ŽÁDNÉ KULTIVARY) DOMÁCÍCH DŘEVIN A JEJICH PŮVOD BUDE DOLOŽEN LISTEM PŮVODU. DRUHOVÁ SKLADBA BYLA NAVRŽENA NA ZÁKLADĚ TOPOGRAFICKÝCH A GEOBOTANICKÝCH CHARAKTERISTIK TAK, ABY NOVÉ POROSTY VYKAZOVALY ZNAKY DUBOHABŘIN, KTERÉ JSOU PRO TUTO LOKALITU POTENCIÁLNÍ VEGETACÍ.

VÝSADBA BUDE REALIZOVÁNA PO HRANICÍCH ŘEŠENÉHO ÚZEMÍ, ABY ZABEZPEČILA VIZUÁLNÍ IZOLACI OD OKOLNÍHO PROSTŘEDÍ. SORTIMENT BUDE DOPLNĚN O PLODONOSNÉ KEŘE TYPICKÉ PRO DANOU LOKALITU JAKO BEZ ČERNÝ /*SAMBUCUS NIGRA*/ A TRNKA OBECNÁ /*PRUNUS SPINOSA*/ . DO LUČNÍHO POROSTU BUDE VYSAZENO NĚKOLIK MALÝCH SKUPIN STROMŮ A KEŘŮ PRO ZABEZPEČENÍ HETEROGENITY PROSTŘEDÍ A ÚKRYTU PRO ŽIVOČICHY.

VÝSADBA NEJEN ŽE VYTVOŘÍ POŽADOVANOU BARIÉRU, ALE POSLOUŽÍ I JAKO HNÍZDIŠTĚ PRO BĚŽNÉ DRUHY PTÁKŮ (NAPŘ. PĚNICE ČERNOHLAVÁ /*SYLVIA ATRICAPILLA*/, KOS ČERNÝ /*TURDUS MERULA*/...)

NAVRŽENA JE TAKÉ VÝSADBA NĚKOLIKA OVOCNÝCH STROMŮ (TŘEŠEŇ PTAČÍ /*PRUNUS AVIUM*/, BOTANICKÉ DRUHY JABLONÍ /*MALUS SP.*/ I SLIVONÍ /*PRUNUS SP.*/), JEJICHŽ PLODY POSLOUŽÍ JAKO POTRAVA PRO ŽIVOČICHY. DO LINIE VEGETACE BUDOU UMÍSTĚNY BUDKY PRO DUTINOVÉ PTÁKY (SÝKORNÍKY), KTERÉ MOHOU ČÁSTEČNĚ KOMPENZOVAT NEDOSTATEK DUTIN (ABSENCI STARÝCH STROMŮ).



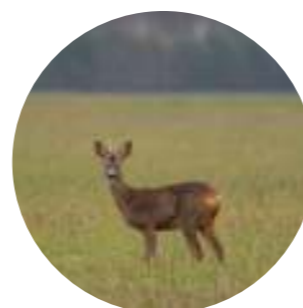
DUB LETNÍ
/*QUERCUS ROBUR*/



TŘEŠEŇ PTAČÍ
/*PRUNUS AVIUM*/



BEZ ČERNÝ
/*SAMBUCUS NIGRA*/



SRNEC OBECNÝ
/*CAPREOLUS CAPREOLUS*/



PĚNICE ČERNOHLAVÁ
/*SYLVIA ATRICAPILLA*/



KOS ČERNÝ
/*TURDUS MERULA*/



OTEVŘENÁ LUČNÍ KRAJINA

V SOUČASNOSTI JE OTEVŘENÁ TRAVNATÁ PLOCHA POROSTEM RŮZNÝCH DRUHŮ TRAVIN I KVETOUČÍCH BYLIN. NALEZNEME ZDE I KEŘE RŮŽÍ A DRUHY TŘTINY */CALAMAGROSTIS EPIGEIOS/*. PŘI ÚPRAVĚ A SYSTEMATICKÉM UDRŽOVÁNÍ STAVU (PRAVIDELNÉM SEČENÍ) JE MOŽNÉ VYTVOŘENÍ ZAJÍMAVÉHO DRUHOVĚ BOHATÉHO PROSTŘEDÍ SAVANOVÉHO TYPU. DŮLEŽITÉ JE UDRŽOVAT TRAVNÍ POROSTY BEZ DŘEVIN A DOSTATEČNĚ HETEROGENNÍ. PRO ZALOŽENÍ LUČNÍHO POROSTU BUDE ZVOLENA TRAVOBYLINNÁ SMĚŠ SLOŽENÁ Z KVETOUČÍCH DRUHŮ LÁKAJÍCÍCH HMYZ.

VÝSLEDKEM BY MĚLA BÝT LUČNÍ KRAJINA BOHATÁ NA DIVERZITU DRUHŮ S ROZTROUŠENÝMI STROMY A KEŘI A NA NĚKOLIKA MÍSTECH S HROMADAMI KAMENÍ VĚTŠÍHO PRŮMĚRU. TAKOVÝ TYP PROSTŘEDÍ VYTVOŘÍ IDEÁLNÍ PODMÍNKY PRO ŽIVOT HMYZU A POSKYTNE POTRAVU I HNÍZDÍCÍ PŘÍLEŽITOSTI PRO PTÁKY. JE IDEÁLNÍ PRO PRO PĚNICE */SYLVIA SPP./* ČI ŤUHÝKY OBECNÉ */LANIUS COLLURIO/*.

DO PLOCHY LUČNÍHO POROSTU BUDOU NA NĚKTERÁ MÍSTA UMÍSTĚNÉ SKUPINY KAMENÍ RŮZNÉ VELIKOSTI, KTERÉ BUDOU ULOŽENY DO PÁSŮ S DÉLKOU PŘIBLIŽNĚ 5 METRŮ. TYTO KAMENY TAK POSKYTNOU DOMOV PRO PLAZY.



DIVOKÉ RŮŽE
/ROSA SP./



TŘTINA
/CALAMAGROSTIS SP./



KOPRETINA BÍLÁ
/LEUCANTHEMUM VULGARE/



OKÁČ LUČNÍ
/MANIOLA JURTA/



KOBYLKA ZELENÁ
/TETTIGONIA VIRIDISSIMA/



ŤUHÝK OBECNÝ
/LANIUS COLLURIO/



REVITALIZACE PŘIROZENÉHO MOKŘADU

V ŘEŠENÉM ÚZEMÍ SE NACHÁZÍ PŘIROZENÝ MOKŘAD, DO KTERÉHO PŮVODNĚ TEKL POTOK. TENTO TYP PROSTŘEDÍ JE EXTRÉM-
NĚ CENNÝ A JE NUTNÉ VYVINOUT MAXIMÁLNÍ ÚSILÍ K JEHO REVITALIZACI. VZHLEDEM NUTNOSTI VÉST DEŠŤOVOU VODU Z AREÁLU, JE
DOPORUČENO JI VÉST PŘÍMO DO MOKŘADU BUĎ PODPOVRCHOVĚ, NEBO IDEÁLNĚ PŮVODNÍM KORYTEM POTOKA, KTERÝ SLEDOVAL
STÁVAJÍCÍ REMÍZEK.

PROSTOR JE NUTNÉ UPRAVIT TAK, ABY VZNIKLA CO NEJVĚTŠÍ PLOCHA MĚLKÉHO MOKŘADU S VLHKOMILNOU KVĚTENOU A S
NĚKOLIKA HLUBŠÍMI PROHLoubENÝMI TŮNĚMI, VE KTERÝCH JE MOŽNÝ POTENCIONÁLNÍ VÝVOJ OBOŽIVELNÍKŮ ČI VODNÍCH MAKRO-
FYT. TAKTO VYTVOŘENÝ MOKŘAD BUDE MÍT KLIMATIZAČNÍ SCHOPNOST A BUDE ZDROJEM VODY PRO ŽIVOČICHY. DO JEHO BLÍZKOSTI
BUDOU VYSÁZENY VLHKOMILNÉ DŘEVINY JAKO NAPŘÍKLAD OLŠE */ALNUS SP./* A JINÉ. VLHKOMILNÁ MOKŘADNÍ VEGETACE SE POZVOLNĚ
UVOLNÍ DO LUČNÍHO SPOLEČENSTVÍ.



OLŠE LEPKAVÁ
/ALNUS GLUTINOSA/



OSTŘICE
/CAREX VESICARIA/



RDEST VZPLÝVAVÝ
/POTAMOGETON NATANS/



VÁŽKA
/ODONATA/



SKOKAN HNĚDÝ
/RANA TEMPORARIA/



KACHNA DIVOKÁ
/ANAS PLATYRHYNCHOS/



VÝSADBY V OKOLÍ BUDOV

V OKOLÍ BUDOV JSOU NAVRŽENY SMÍŠENÉ ZÁHONY EXTENZIVNÍHO CHARAKTERU. SORTIMENT ROSTLIN JE SLOŽEN Z CIBULOVIN A TRVALEK, KTERÉ ZABEZPEČÍ PROMĚNLIVOST VÝSADEB BĚHEM CELÉHO ROKU. TATO VYTRVALÁ VÝSADBA VZHLEDOVĚ NAVAZUJE NA SORTIMENT LUČNÍCH ROSTLIN. KVĚTY SE BUDOU OBJEVOVAT PO CO NEJDELSÍ DOBU VEGETAČNÍHO OBDOBÍ A MIMO NĚJ BY MĚLY ESTETIKU ZÁHONU VYTVÁŘET VÝRAZNÉ STRUKTURY SEMENÍKŮ A SUCHÝCH LODYH ROSTLIN ČI STÁLEZELENÉ LISTY TRVALEK. ZÁHONY JSOU SCHOPNY AUTOREGULACE. TRVALKY JSOU PO JEJICH ZAPOJENÍ NENÁROČNÉ NA ÚDRŽBU, ALE JE POTŘEBA SEČENÍ V PŘEDJARNÍM OBDOBÍ.



POPÍNAVÁ ZELEŇ

VÝSADBA POPÍNAVÝCH ROSTLIN V AREÁLU BUDE PLNIT NEJEN ESTETICKOU FUNKCI, ALE I EKOLOGICKOU. MAJÍ POZITIVNÍ VLIV NA KVALITU OVZDUŠÍ A ŽIVOTNÍHO PROSTŘEDÍ. DÍKY ZVLHČOVÁNÍ VZDUCHU SNIŽUJÍ PRAŠNOST V OVZDUŠÍ A MOHOU TAKÉ POSKYTNOUT ÚTOČIŠTĚ UŽITEČNÝM DRUHŮM HMYZU. POPÍNAVÉ ROSTLINY BUDOU VYSÁZENY PODÉL URČENÝCH STĚN VÝROBNÍCH HAL A PNULI BY SE PO LANKOVÝCH SYSTÉMECH. JEJICH VYUŽITÍ NALEZNEME I PODÉL OPLOCENÍ VÝROBNÍHO AREÁLU. VHODNÉ JSOU BĚŽNĚ SE VYSKYTUJÍCÍ DRUHY ROSTLIN JAKO LOUBINEC PĚTILISTÝ /*PARTHE-NOCISSUS QUINQUEFOLIA*/, PLAMÉNEK /*CLEMATIS SP.*/ A JINÉ.



ZELENÁ STŘECHA

ZELENÉ STŘECHY POSKYTUJÍ NĚKOLIK VÝHOD. NEJEN, ŽE ROZŠÍŘUJÍ BIODIVERZITU, VEGETAČNÍ SOUVRSTVÍ DOKÁŽE I ZPOMALIT ODTOK SRÁŽEK. DRUHOVÁ SKLADBA STŘEŠNÍ VEGETACE BUDE RŮZNORODÁ, VOLÍME ROZSÁHLÝ SORTIMENT SUCHOMILNÝCH DRUHŮ TRAV A TRVALEK, S DŮRAZEM NA VYUŽITÍ DRUHŮ DOMÁCÍCH, ABY VÝLEDNÉ SPOLEČENSTVO BYLO SCHOPNO DOSTATEČNÉ AUTOREGULACE. UPLATNÍ SE TADY LUČNÍ DRUHY TRAVIN A BYLIN, KTERÉ JSOU POUŽITY I V SMĚSÍCH NA ZALOŽENÍ LUČNÍCH POROSTŮ V AREÁLU. VEGETAČNÍ STŘECHA JE NAVRHOVÁNA NA OBJEKTU NOVÉ SKLADOVACÍ HALY.

MOBILIÁŘ

PRO ZOBYTNĚNÍ AREÁLU JE MOŽNÉ ZDE UMÍSTIT MOBILIÁŘ JAKO LAVIČKY A ODPADKOVÉ KOŠE. DESIGN MOBILIÁŘE BUDE SJEDNOCEN, ABY JEHO VZHLED BY KORESPONDOVAL S PŘÍRODNÍM PROSTŘEDÍM.

DŮLEŽITÉ JE I UMÍSTĚNÍ PTAČÍCH BUDEK. BUDKY BUDOU PŘIPEVNĚNY NA STROMY NEBO UKOTVENY PŘÍMO V TERÉNU. DO AREÁLU LZE UMÍSTIT I KRMELCE PRO ZVÍŘATA JAKO SRNCE A JINÉ.

