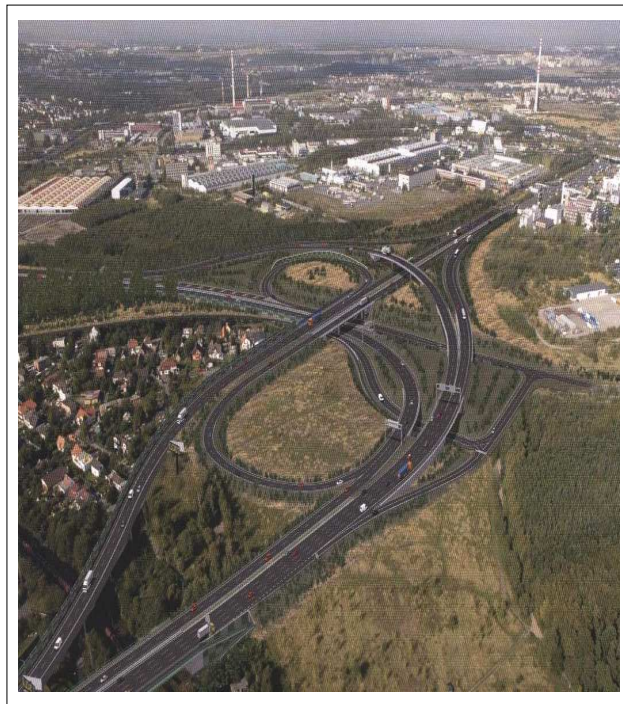




MĚSTSKÁ ČÁST PRAHA 10

Prezentace výstavy:

MĚSTSKÝ OKRUH V ÚSEKU BALABENKA – ŠTĚRBOHOLSKÁ RADIÁLA





MĚSTSKÝ OKRUH V ÚSEKU BALABENKA – ŠTĚRBOHOLSKÁ RADIÁLA

Městská komunikace je fenomén, který se vyvíjel po celá staletí. Organicky rostoucí síť cest, silnic a komunikací zajišťujících dopravu ve městě již od konce středověku, nebyl ve 20. století schopen absorbovat prudký nástup automobilů. Kvalita městských ulic se přes projekty ve dvacátých až čtyřicátých letech 20. století měnila pouze jejich postupným rozšiřováním a zlepšováním povrchu. Bouřlivý nástup automobilové dopravy v té době zapříčinil, že se města dostala do situace, kdy další rozvoj dopravy ve městě nebyl možný jinak než novým pojetím celého komunikačního systému. Jako řešení jsou proto navrhovány městské okruhy propojené sítí radiál.

V Praze tak postupně od šedesátých let 20. století vznikl koncept vybudování dvou okruhů propojených mezi sebou sedmi radiálními spojkami. Jedná se o vnitřní „Městský okruh“ (MO) a vnější „Pražský okruh“ (R1). Propojovací radiály po diskusích jsou: Chuchelská, Radlická, Břevnovská, Prosecká, Vysočanská, Štěrboholská a Chodovská.

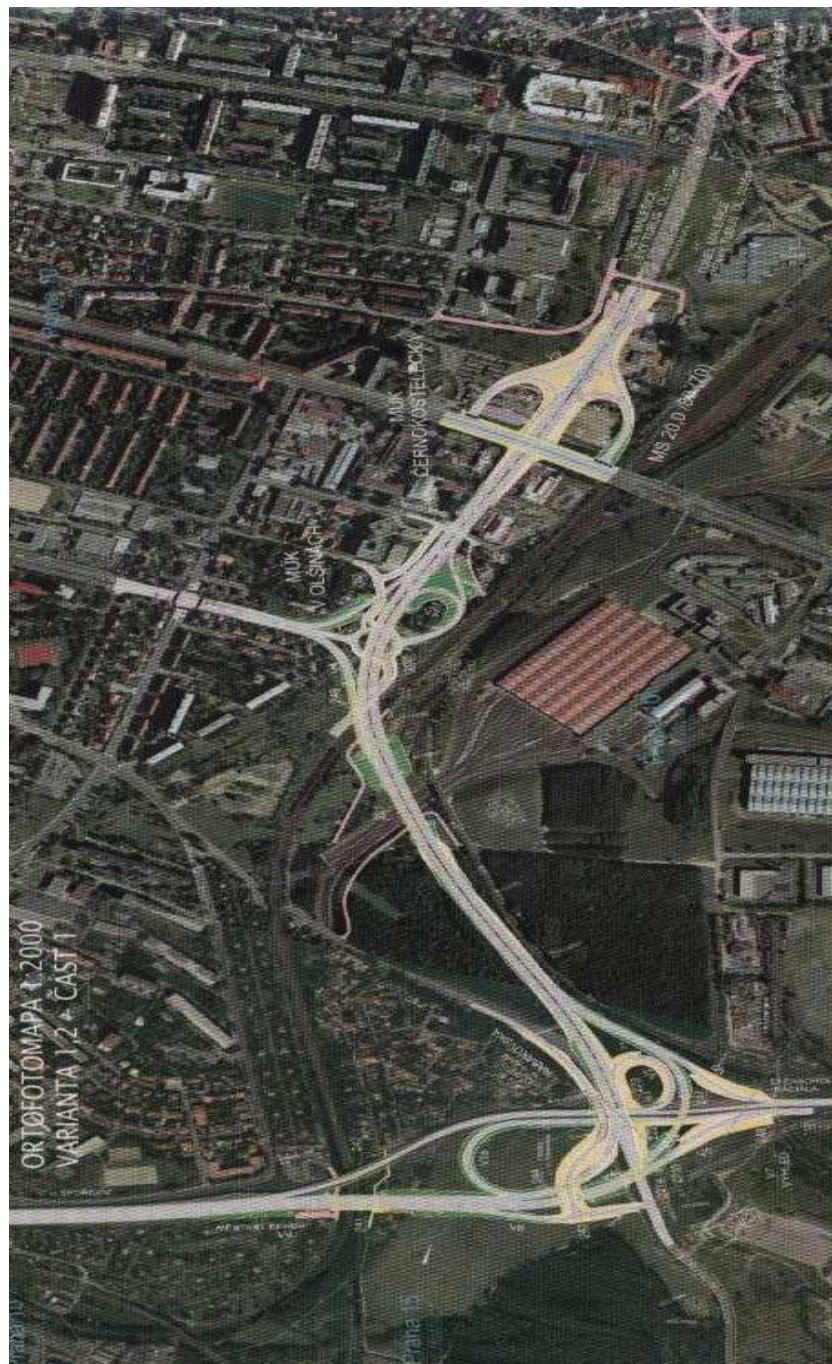
V současné době je cca polovina Městského okruhu dokončena - od Štěrboholské radiály (Rybníčky) až po vyústění Strahovského tunelu na Malovance. V roce 2007 byla započata stavba úseku MO mezi křižovatkou Špejchar a Balabenkou včetně tunelu Blanka pod Stromovkou. V roce 2008 byla zahájena stavba tunelu mezi Malovankou a křižovatkou Špejchar. V současné době se připravuje výstavba posledního úseku Městského okruhu mezi Balabenkou a Štěrboholskou radiálou (Rybníčky).

Stavba posledního úseku Městského okruhu v úseku Balabenska – Štěrboholská radiála (Rybníčky) propojí městskou část Praha 10 se čtvrtěmi ležícími severně od nás. Dnes provoz severním směrem vede převážně ulicemi v obytných čtvrtích. Lze tak reálně předpokládat, že v obytných čtvrtích na území Prahy 10 dojde výstavbou poslední části Městského okruhu mezi Štěrboholskou radiálou (Rybníčky) a Balabenkou ke zlepšení životního prostředí.

Vedení radnice Prahy 10 považuje dokončení Městského okruhu za jednu z klíčových dopravních staveb, a proto ji touto výstavou přibližujeme obyvatelům Prahy 10.



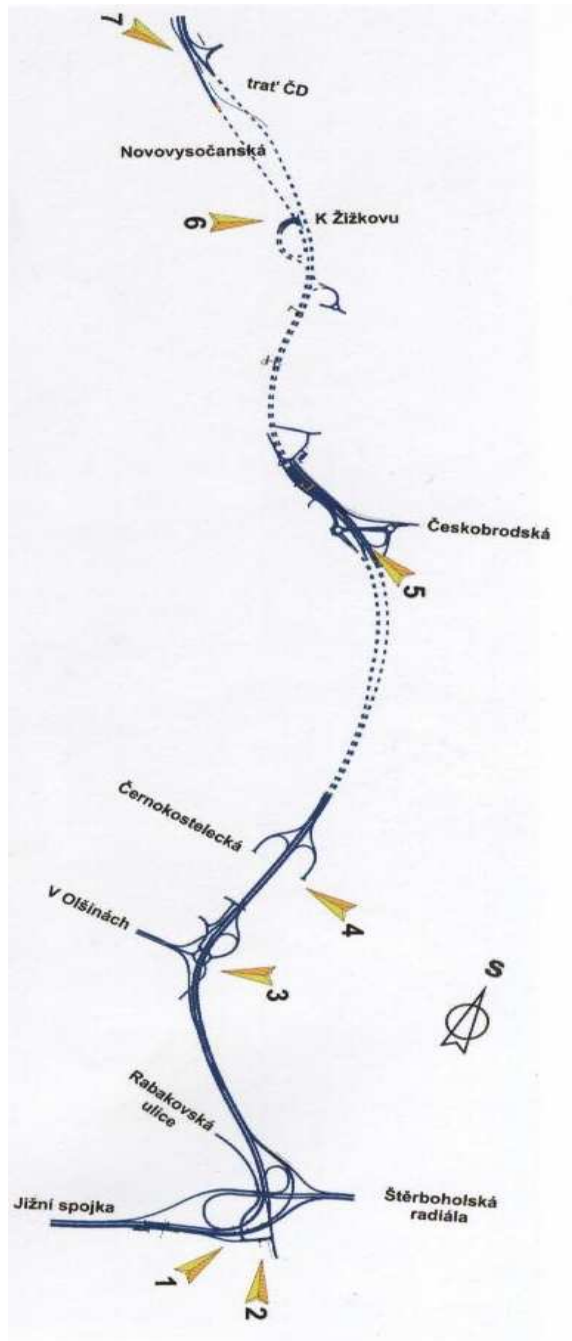
MĚSTSKÝ OKRUH V ÚSEKU BALABENKA – ŠTĚRBOHOLSKÁ RADIÁLA



ZÁKRES MĚSTSKÉHO OKRUHU DO ORTOFOTOMAPY, VÝŘEZ



MĚSTSKÝ OKRUH V ÚSEKU BALABENKA – ŠTĚRBOHOLSKÁ RADIÁLA





MĚSTSKÝ OKRUH V ÚSEKU BALABENKA – ŠTĚRBOHOLSKÁ RADIÁLA



MO SE SEVERNÍM PORTÁLEM TUNELU JAROV



MIMOÚROVŇOVÁ KŘÍŽOVATKA MO S UL. V OLŠINÁCH



MĚSTSKÝ OKRUH V ÚSEKU BALABENKA – ŠTĚRBOHOLSKÁ RADIÁLA

