

Z 01	Z 02	Z 03	Z 04	Z 05	Z 06	Z 07	Z 08	Z 09	Z 10	Z 11	Z 12	Z 13	N 14	N 15	N 16	N 17	N 18	N 19	N 20
------	------	------	------	------	------	------	-------------	------	------	------	------	------	------	------	------	------	------	------	------

TYP STRUKTURY: areál produkce

580 / Malešická průmyslová oblast

SPRÁVNÍ OBVOD

Praha 10, Praha 14, Praha 15

MĚSTSKÁ ČÁST

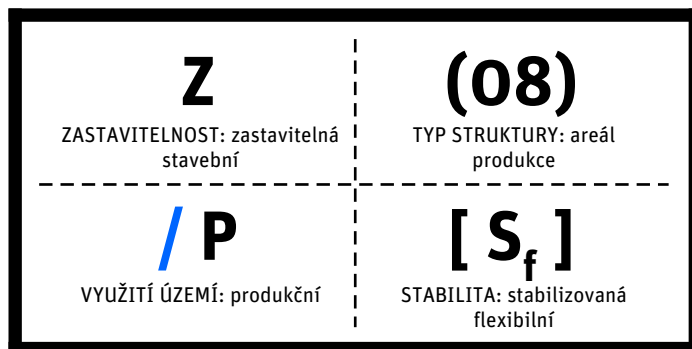
Praha 10, Praha 14, Praha 15, Praha-Štěrboholy

KATASTRÁLNÍ ÚZEMÍ

Hloubětín, Hostivař, Hrdlořezy, Kyje, Malešice, Strašnice, Štěrboholy

ROZLOHA

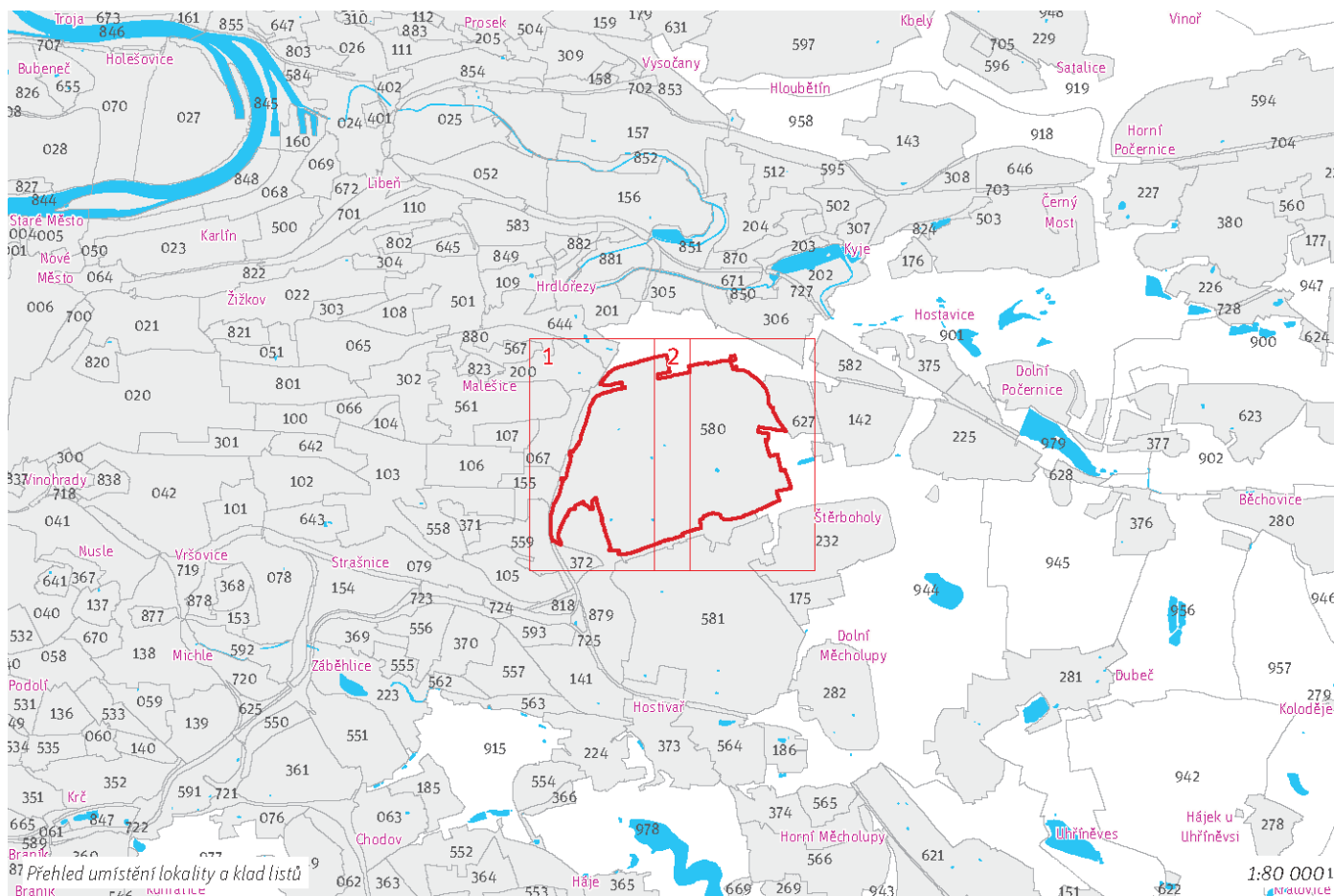
369 ha

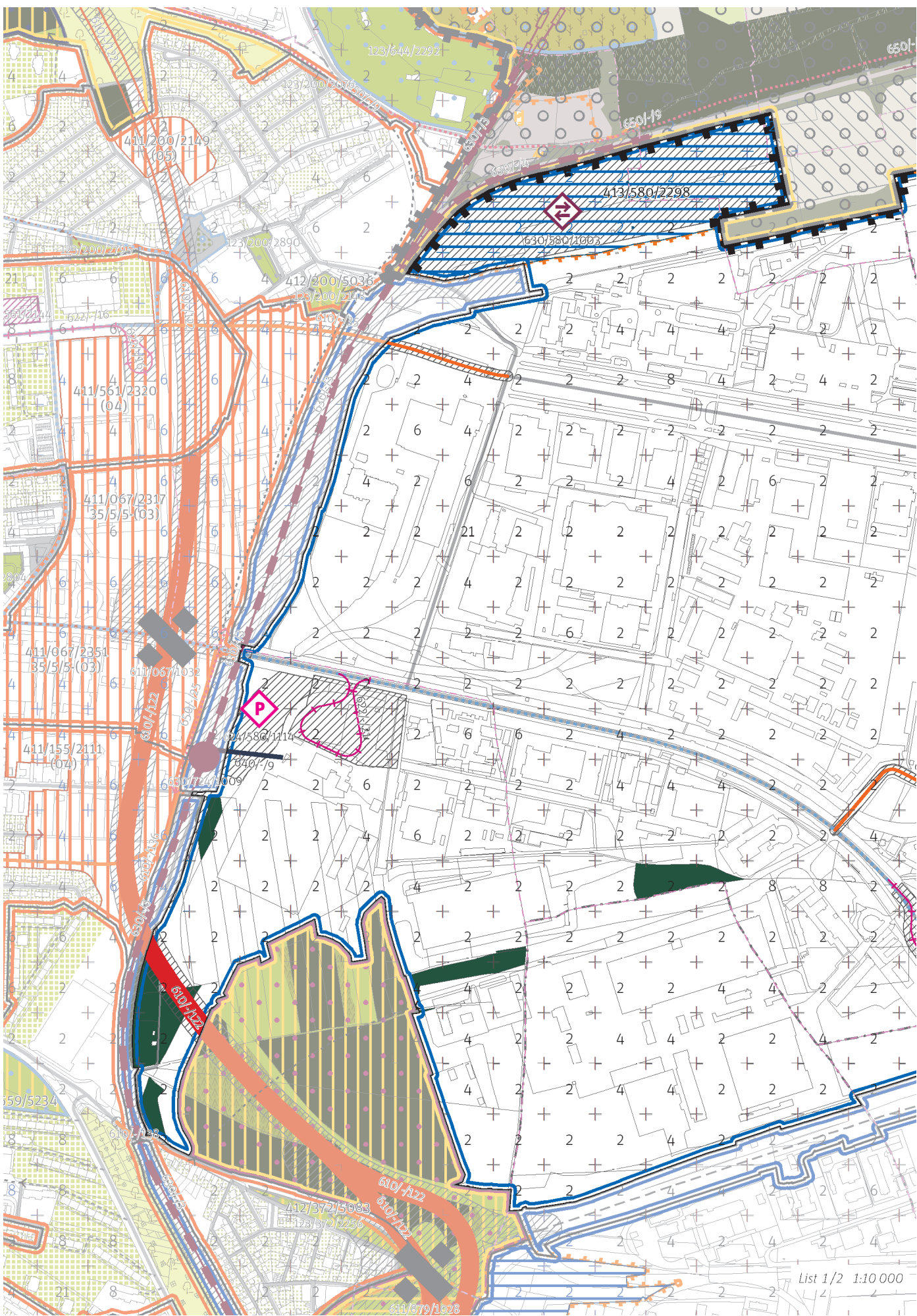


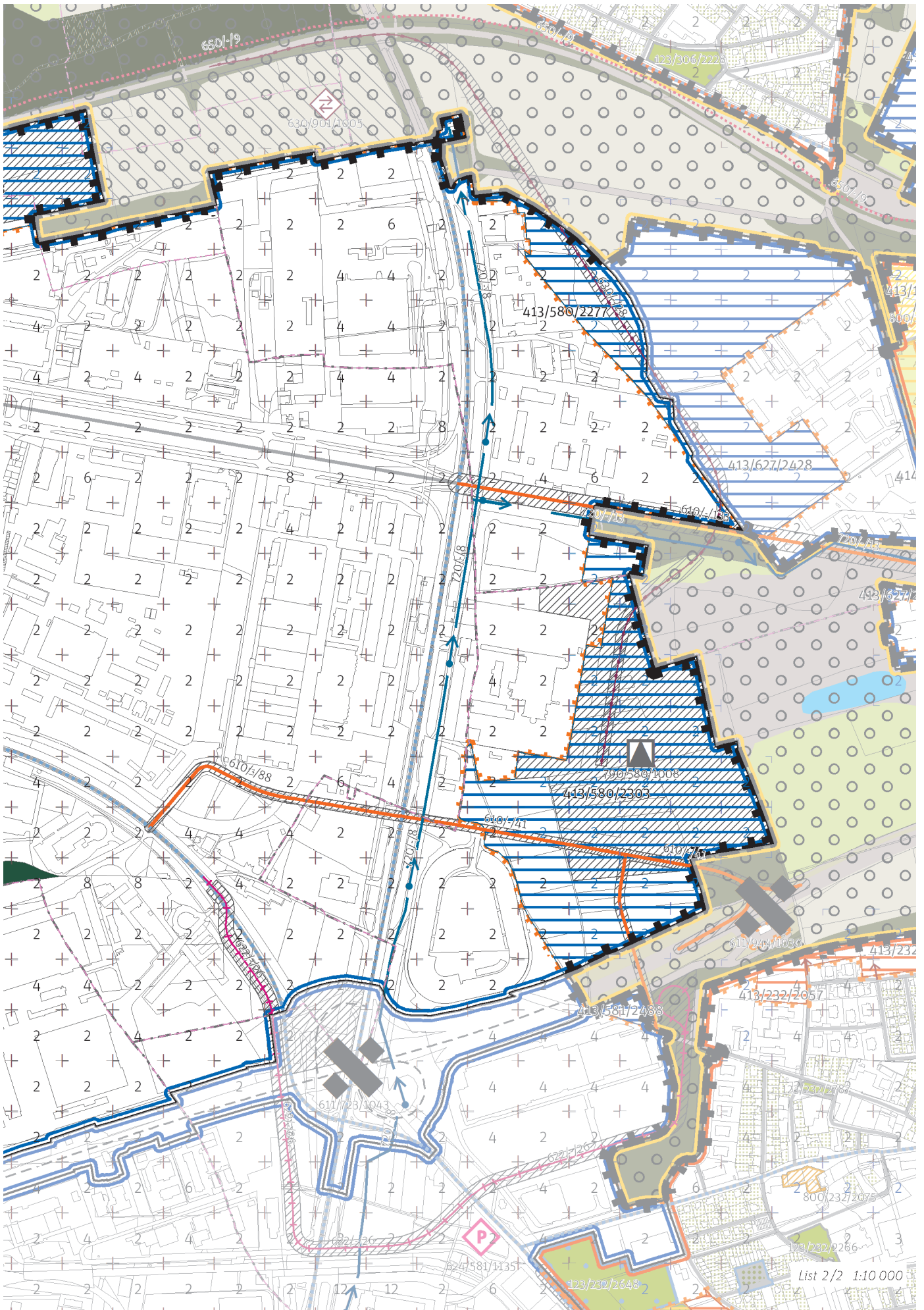
CÍLOVÝ CHARAKTER LOKALITY

Dotvořit a posilovat cílový charakter zastavitelné stavební, stabilizované flexibilní, produkční lokality Malešická průmyslová oblast se strukturou areálu produkce.

Lokalita Malešická průmyslová oblast je vymezena jako lokalita se strukturou areálů produkce. Cílem navržených regulativů je zachování flexibility prostorového uspořádání, zlepšení dostupnosti územím, dále rozšíření lokality o vymezené rozvojové plochy produkce, zlepšení propojení v návaznosti na sousední lokalitu Nový Zborov a doplnění dopravní a technické infrastruktury.







List 2/2 1:10 000

100/ KRAJINA VE MĚSTĚ

Individuální regulativy

Nejsou stanoveny.

200/ VYSTAVĚNÉ PROSTŘEDÍ

Obecné regulativy

-> (08) *Struktura areálů produkce, čl. 48*

Individuální regulativy

Nejsou stanoveny.

300/ VYUŽITÍ ÚZEMÍ

Obecné regulativy

-> *Zastavitelná produkční lokalita, čl. 62*

Individuální regulativy

Nejsou stanoveny.

400/ POTENCIÁL

Obecné regulativy

-> *Typy stability lokality, čl. 69*

Individuální regulativy

Transformační a rozvojové plochy doplňující stávající struktury

Rozvojová plocha 413/580/2277 o rozloze 41208m²

Typ struktury: areál produkce

Způsob využití: produkční

Parametrické regulativy:

Minimální podíl uličních prostranství: UP_{min} nestanovuje se

Minimální podíl městských parků: PP_{min} nestanovuje se

Maximální podíl veřejných prostranství: VP_{max} nestanovuje se

Minimální podíl občanské vybavenosti: OV_{min} nestanovuje se

Koeficient zastavění stavebního bloku: ZB nestanovuje se

Rozvojová plocha 413/580/2298 o rozloze 124608m²

Typ struktury: areál produkce

Způsob využití: produkční

Parametrické regulativy:

Minimální podíl uličních prostranství: UP_{min} nestanovuje se

Minimální podíl městských parků: PP_{min} nestanovuje se

Maximální podíl veřejných prostranství: VP_{max} nestanovuje se

Minimální podíl občanské vybavenosti: OV_{min} nestanovuje se

Koeficient zastavění stavebního bloku: ZB nestanovuje se

Rozvojová plocha 413/580/2303 o rozloze 240501m²

Typ struktury: areál produkce

Způsob využití: produkční

Parametrické regulativy:

Minimální podíl uličních prostranství: UP_{min} nestanovuje se

Minimální podíl městských parků: PP_{min} nestanovuje se

Maximální podíl veřejných prostranství: VP_{max} nestanovuje se

Minimální podíl občanské vybavenosti: OV_{min} nestanovuje se

Koeficient zastavění stavebního bloku: ZB nestanovuje se

-> *Míra využití území k zastavění pro transformační a rozvojové plochy doplňující stávající struktury, čl. 76*

500/ KRAJINNÁ INFRASTRUKTURA

Individuální regulativy

Nejsou stanoveny.

600/ DOPRAVNÍ INFRASTRUKTURA

Individuální regulativy

Systém pozemních komunikací

610/-/122 radiály a Městský okruh Městský okruh Jarov - Štěrboholská radiála — návrh
610/-/133 ostatní dopravně významné komunikace Komunikační propojení Průmyslová - Nedokončená — návrh
610/-/138 Komunikace Rabakovská - úprava železničního podjezdu — návrh
610/-/35 ostatní dopravně významné komunikace Komunikační propojení Počernická - Teplárenská — návrh
610/-/41 ostatní dopravně významné komunikace Komunikační propojení rozvojových ploch na severním okraji Štěrbohol s ul. Průmyslová — návrh
610/-/88 ostatní dopravně významné komunikace Komunikační propojení U Stavoservisu (Černokostecká - Průmyslová) — návrh
-> Systém pozemních komunikací, čl. 118 - 120

Veřejná doprava / Tramvajová doprava

622/-/21 Tramvajová smyčka Depo Hostivař — návrh
622/-/26 Tramvajová trať Ústřední dílny DP - Průmyslová - Štěrboholy — návrh
-> Systém veřejné dopravy, čl. 121
-> Tramvajová doprava, čl. 123

Veřejná doprava / Záchytná parkoviště P+R

624/580/1114 Parkoviště P + R - Depo Hostivař, minimální přípustná kapacita 1200 stání — návrh
-> Systém veřejné dopravy, čl. 121
-> Záchytná parkoviště P+R, čl. 125

Železniční doprava

630/-/28 Vlečka spalovny Malešice — návrh
630/580/1003 City-logistický terminál Praha-Malešice — návrh
630/901/1005 City-logistický terminál Praha-Malešice — územní rezerva
-> Železniční doprava, čl. 126

Bezmotorová doprava

640/-/9 Lávka k Depu Hostivař — návrh
-> Bezmotorová doprava, čl. 127 - 128

700/ TECHNICKÁ INFRASTRUKTURA

Individuální regulativy

Zásobování vodou

720/-/13 Přiváděcí vodovodní řad Vodojem Kozinec, propojení — návrh
720/-/8 Přiváděcí vodovodní řad Vodojem Chodová - Čerpací stanice Kyjský uzel, zdvojení — návrh
-> Zásobování vodou, čl. 135

Odpadové hospodářství

790/580/1008 Dotřídovací centrum Štěrboholy — návrh
-> Odpadové hospodářství, čl. 142

800/ VEŘEJNÁ VYBAVENOST

Individuální regulativy

Nejsou stanoveny.

900/ VEŘEJNĚ PROSPĚŠNÉ STAVBY A VEŘEJNĚ PROSPĚŠNÁ OPATŘENÍ

Individuální regulativy

910 / Veřejně prospěšné stavby dopravní infrastruktury

910-610/-/122 Městský okruh Jarov - Štěrboholská radiála
910-610/-/133 Komunikační propojení Průmyslová - Nedokončená
910-610/-/138 Komunikace Rabakovská - úprava železničního podjezdu
910-610/-/35 Komunikační propojení Počernická - Teplárenská
910-610/-/41 Komunikační propojení rozvojových ploch na severním okraji Štěrbohol s ul. Průmyslová
910-610/-/88 Komunikační propojení U Stavoservisu (Černokostecká - Průmyslová)
910-622/-/21 Tramvajová smyčka Depo Hostivař
910-622/-/26 Tramvajová trať Ústřední dílny DP - Průmyslová - Štěrboholy
910-624/580/1114 Parkoviště P + R - Depo Hostivař
910-630/-/28 Vlečka spalovny Malešice
910-630/-/3 Železniční trať Praha-Libeň - Praha-Hostivař
910-630/580/1003 City-logistický terminál Praha-Malešice
910-630/724/1009 Železniční zastávka/stanice Praha-Depo Hostivař

910 / Veřejně prospěšné stavby technické infrastruktury

910-720/-/13 Přiváděcí vodovodní řad Vodojem Kozinec, propojení
910-720/-/8 Přiváděcí vodovodní řad Vodojem Chodová - Čerpací stanice Kyjský uzel, zdvojení

910-790/580/1008 Dotřídovací centrum Štěrboholy

926 / Veřejně prospěšná opatření k zajišťování obrany a bezpečnosti státu

926-926/-/2 Zóna havarijního plánování Linde Gas

-> Veřejně prospěšné stavby a veřejně prospěšná opatření, čl. 150 - 151

Navrhované prvky veřejně prospěšných staveb a veřejně prospěšných opatření jsou vymezeny v grafické části Z 04.

1000/ VYHODNOCOVÁNÍ PLÁNU

Individuální regulativy

index stabilizované části $i_s = 0.36$

index návrhový $i_n = 0.45$

-> Index využití lokality, čl. 157
