

Z 01	Z 02	Z 03	Z 04	Z 05	Z 06	Z 07	Z 08	Z 09	Z 10	Z 11	Z 12	Z 13	N 14	N 15	N 16	N 17	N 18	N 19	N 20
------	------	------	------	-------------	------	------	------	------	------	------	------	------	------	------	------	------	------	------	------

TYP STRUKTURY: vesnická

202 / Staré Kyje

SPRÁVNÍ OBVOD

Praha 14

MĚSTSKÁ ČÁST

Praha 14

KATASTRÁLNÍ ÚZEMÍ

Hostavice, Kyje

ROZLOHA

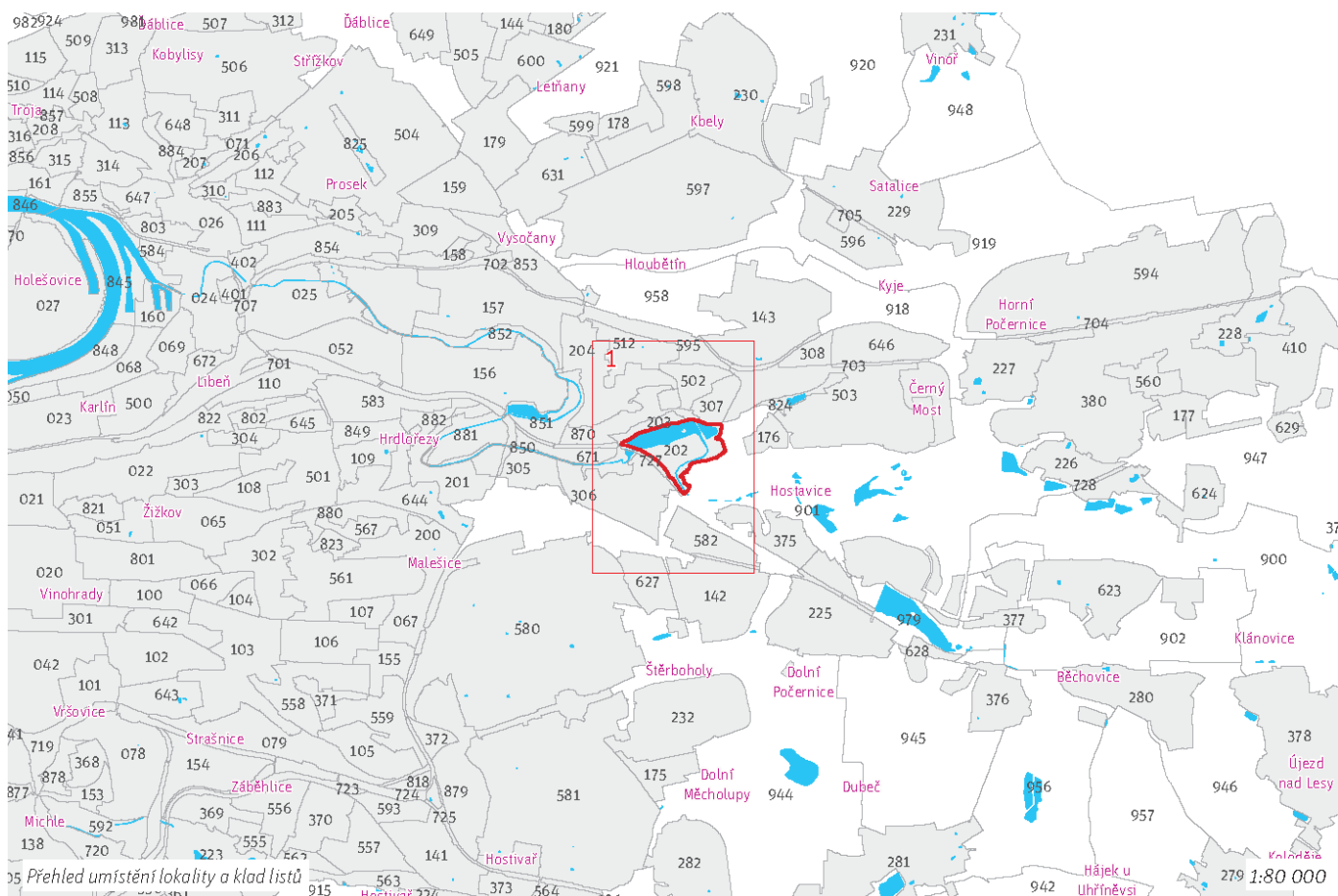
41 ha

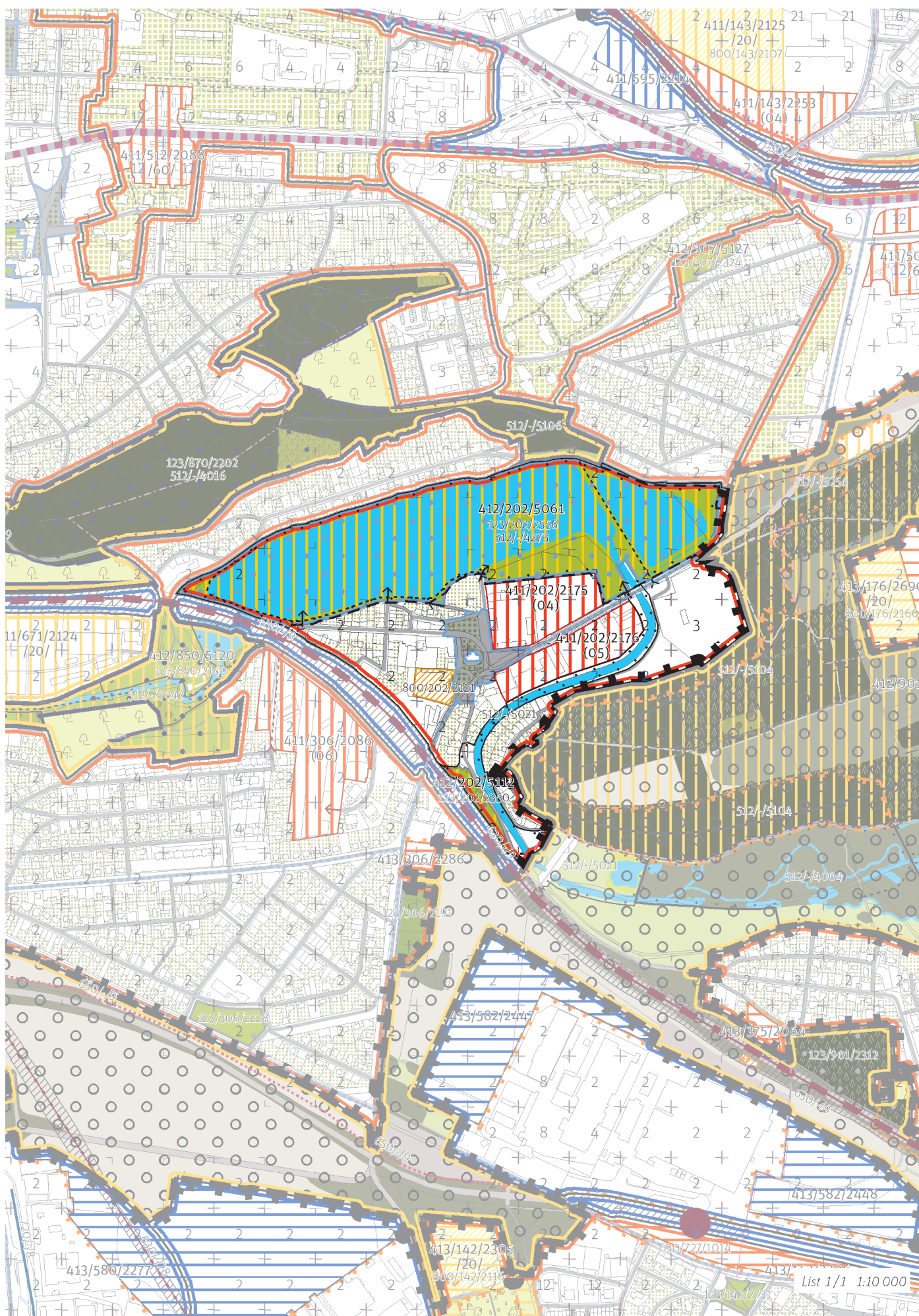


CÍLOVÝ CHARAKTER LOKALITY

Dotvořit a posílovat cílový charakter zastavitelné stavební, stabilizované, obytné lokality Staré Kyje se strukturou vesnickou.

Lokalita Staré Kyje je vymezena jako lokalita s původní vesnickou strukturou. Cílem navržených regulativů je zachování prostorového uspořádání, rozvíjení historického jádra vesnice v místě Krčínova náměstí, obklopeného rodinnými domy, dále ve vymezených transformačních plochách přiléhajících k náměstí doplnění zástavby dle typu struktury plochy, zlepšení prostupnosti do parku Okolí Kyjského rybníka do parku Aloisov a doplnění občanské vybavenosti u Krčínova náměstí.





100/ KRAJINA VE MĚSTĚ

Individuální regulativy

Parky

123/202/2350 Park ve Starých Kyjích - místní park
123/202/2556 Okolí Kyjského rybníka - lokální park

-> Městský park, čl. 84

-> Hierarchie městských parků, čl. 85

200/ VYSTAVĚNÉ PROSTŘEDÍ

Obecné regulativy

-> (O5) Vesnická struktura, čl. 45

Individuální regulativy

Nejsou stanoveny.

300/ VYUŽITÍ ÚZEMÍ

Obecné regulativy

-> Zastavitelná obytná lokalita, čl. 63

Individuální regulativy

Nejsou stanoveny.

400/ POTENCIÁL

Obecné regulativy

-> Typy stability lokality, čl. 69

Individuální regulativy

Transformační a rozvojové plochy doplňující stávající struktury

Transformační plocha 411/202/2175 o rozloze 24303m²
Typ struktury: heterogenní struktura
Způsob využití: obytná
Parametrické regulativy:
Minimální podíl uličních prostranství: UP_{min} nestanovuje se
Minimální podíl městských parků: PP_{min} nestanovuje se
Maximální podíl veřejných prostranství: VP_{max} nestanovuje se
Minimální podíl občanské vybavenosti: OV_{min} nestanovuje se
Koeficient zastavění stavebního bloku ZB:
pro malé bloky ZB_M do 6000m² : 60%
pro střední bloky ZB_S od 6000 do 12000m² : interpolací
pro velké bloky ZB_V od 12000m² : 30%

Transformační plocha 411/202/2176 o rozloze 22258m²
Typ struktury: vesnická struktura
Způsob využití: obytná
Parametrické regulativy:
Minimální podíl uličních prostranství: UP_{min} nestanovuje se
Minimální podíl městských parků: PP_{min} nestanovuje se
Maximální podíl veřejných prostranství: VP_{max} nestanovuje se
Minimální podíl občanské vybavenosti: OV_{min} nestanovuje se
Koeficient zastavění stavebního bloku ZB:
pro malé bloky ZB_M do 6000m² : 30%
pro střední bloky ZB_S od 6000 do 12000m² : interpolací
pro velké bloky ZB_V od 12000m² : 20%

-> Míra využití území k zastavění pro transformační a rozvojové plochy doplňující stávající struktury, čl. 76

Transformační a rozvojové nestavební plochy pro krajinu ve městě

Transformační plocha 412/202/5061 o rozloze 197513m² je vymezená pro vznik nového parku 123/202/2556 Okolí Kyjského rybníka.
Typ struktury: parkové prostranství
Způsob využití: rekreační

Transformační plocha 412/202/5112 o rozloze 5178m² je vymezená pro vznik nového parku 123/202/2350 Park ve Starých Kyjích.
Typ struktury: parkové prostranství

Způsob využití: rekreační

500/ KRAJINNÁ INFRASTRUKTURA

Individuální regulativy

512/-/4273 LBC Kyjský rybník – v prostoru k upřesnění, výměra minimálně 3 ha

512/-/5021 LBK Rokytka – v přesných hranicích, šířka minimálně 20 m

512/-/5104 LBK Vítkov - Vidrholec – v prostoru k upřesnění, šířka minimálně 15 m

-> Územní systém ekologické stability, čl. 113 - 116

600/ DOPRAVNÍ INFRASTRUKTURA

Individuální regulativy

Nejsou stanoveny.

700/ TECHNICKÁ INFRASTRUKTURA

Individuální regulativy

Nejsou stanoveny.

800/ VEŘEJNÁ VYBAVENOST

Individuální regulativy

800/202/2121 - Plocha rezervovaná pro veřejnou vybavenost, pro využití: občanská vybavenost

-> Plochy veřejné vybavenosti, čl. 146

900/ VEŘEJNĚ PROSPĚŠNÉ STAVBY A VEŘEJNĚ PROSPĚŠNÁ OPATŘENÍ

Individuální regulativy

Nejsou stanoveny.

1000/ VYHODNOCOVÁNÍ PLÁNU

Individuální regulativy

index stabilizované části $i_s = 0.08$

index návrhový $i_n = 0.12$

-> Index využití lokality, čl. 157
