

Z 01	Z 02	Z 03	Z 04	Z 05	Z 06	Z 07	Z 08	Z 09	Z 10	Z 11	Z 12	Z 13	N 14	N 15	N 16	N 17	N 18	N 19	N 20
------	------	------	-------------	------	------	------	------	------	------	------	------	------	------	------	------	------	------	------	------

TYP STRUKTURY: heterogenní

143 / Hutě

SPRÁVNÍ OBVOD

Praha 14

MĚSTSKÁ ČÁST

Praha 14

KATASTRÁLNÍ ÚZEMÍ

Hloubětín, Kyje

ROZLOHA

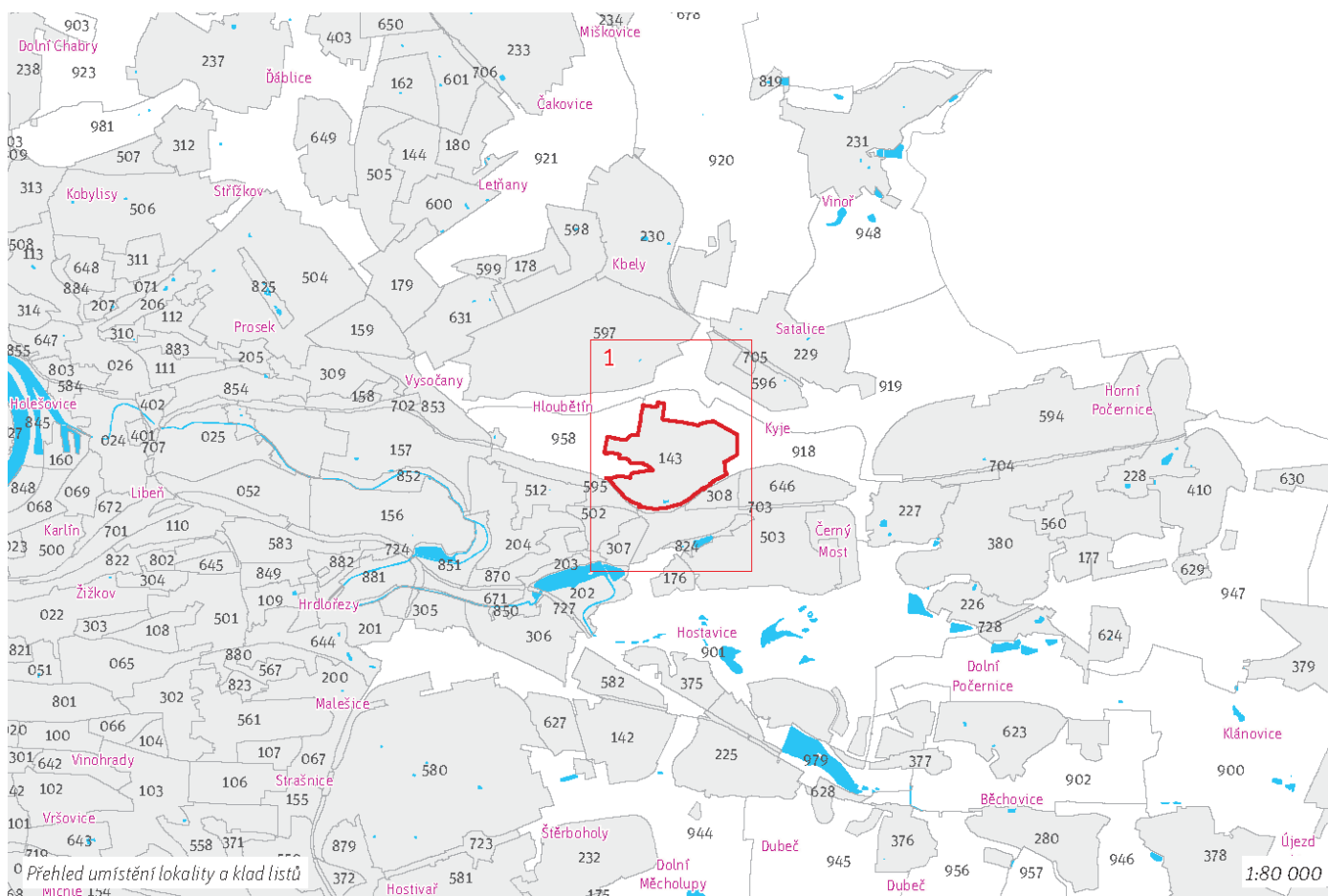
98 ha

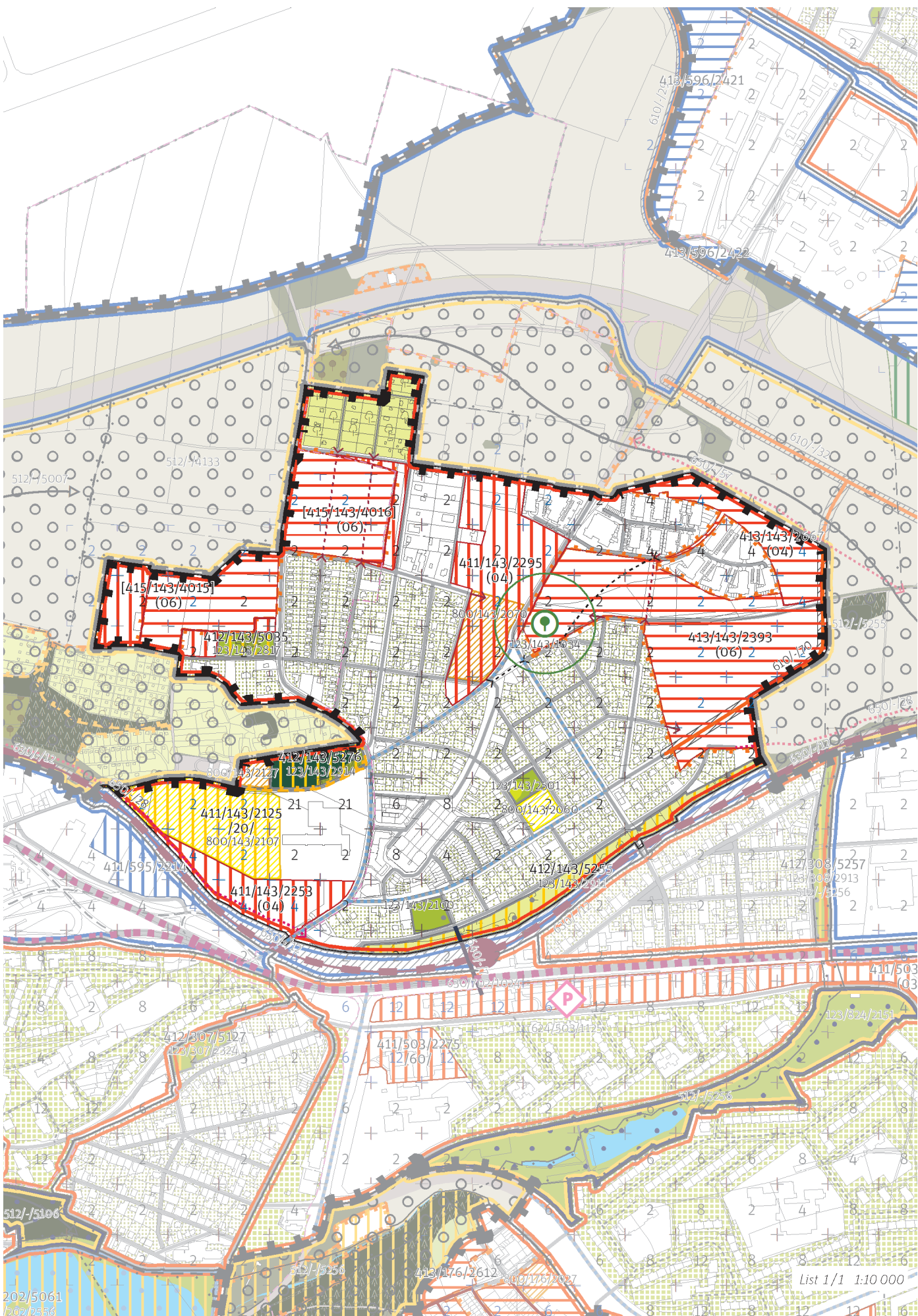
Z ZASTAVITELNOST: zastavitelná stavební	(04) TYP STRUKTURY: heterogenní
/ O VYUŽITÍ ÚZEMÍ: obytné	[S] STABILITA: stabilizovaná

CÍLOVÝ CHARAKTER LOKALITY

Dotvořit a posílovat cílový charakter zastavitelné stavební, stabilizované, obytné lokality Hutě se strukturou heterogenní.

Lokalita Hutě je vymezena jako lokalita s heterogenní strukturou. Cílem navržených regulativů je rozvíjení prostorového uspořádání, posílení těžiště lokality stavbou občanské vybavenosti a na ni navazujícího náměstí a parku, dále ve vymezených obytných transformačních a rozvojových plochách doplňování zástavby dle stanovených regulativů, napojení nově vzniklého uličního prostoru na stávající prostranství a zajištění přístupnosti přes ně do lokality Pražský zlom a Satalice – Černý Most, doplnění rekreační vybavenosti u ulice K Hutím a vedle parku Splavná a zajištění přístupnosti přes železniční trať ke stanici metra Rajská zahrada.





100/ KRAJINA VE MĚSTĚ

Individuální regulativy

Parky

123/143/1034 - v okolí 100 metrů od bodu vymezení park o minimální rozloze 10000m²

123/143/2100 Park u ulice Borská - místní park

123/143/2501 Park Splavná - místní park

123/143/2817 Park Hutě - místní park

123/143/2911 Park Borská - jižní část - místní park

123/143/2914 Park K Hutím - místní park

-> Městský park, čl. 84

-> Hierarchie městských parků, čl. 85

-> Vymezení městských parků bodem čl. 86

200/ VYSTAVĚNÉ PROSTŘEDÍ

Obecné regulativy

-> (O4) Heterogenní struktura, čl. 44

Individuální regulativy

Nejsou stanoveny.

300/ VYUŽITÍ ÚZEMÍ

Obecné regulativy

-> Zastavitelná obytná lokalita, čl. 63

Individuální regulativy

Nejsou stanoveny.

400/ POTENCIÁL

Obecné regulativy

-> Typy stability lokality, čl. 69

Individuální regulativy

Transformační a rozvojové plochy doplňující stávající struktury

Skupina [T+R] ploch [415/143/4015] se skládá z celkem 4 vzájemně sousedících transformačních a rozvojových ploch o souhrnné rozloze 56420m² a jako pro celek pro ni platí:

Typ struktury: zahradní město

Způsob využití: obytná

Parametrické regulativy:

Minimální podíl uličních prostranství: UP_{min} nestanovuje se

Minimální podíl městských parků: PP_{min} nestanovuje se

Maximální podíl veřejných prostranství: VP_{max} nestanovuje se

Minimální podíl občanské vybavenosti: OV_{min} nestanovuje se

Koeficient zastavění stavebního bloku ZB:

pro malé bloky ZB_M do 6000m² : 35%

pro střední bloky ZB_S od 6000 do 12000m² : interpolací

pro velké bloky ZB_V od 12000m² : 20%

Transformační plocha 411/143/2253 o rozloze 26614m²

Typ struktury: heterogenní struktura

Způsob využití: obytná

Parametrické regulativy:

Minimální podíl uličních prostranství: UP_{min} nestanovuje se

Minimální podíl městských parků: PP_{min} nestanovuje se

Maximální podíl veřejných prostranství: VP_{max} nestanovuje se

Minimální podíl občanské vybavenosti: OV_{min} nestanovuje se

Koeficient zastavění stavebního bloku ZB:

pro malé bloky ZB_M do 6000m² : 60%

pro střední bloky ZB_S od 6000 do 12000m² : interpolací

pro velké bloky ZB_V od 12000m² : 30%

Skupina [T+R] ploch [415/143/4016] se skládá z celkem 2 vzájemně sousedících transformačních a rozvojových ploch o souhrnné rozloze 47046m² a jako pro celek pro ni platí:

Typ struktury: zahradní město

Způsob využití: obytná

Parametrické regulativy:

Minimální podíl uličních prostranství: UP_{min} nestanovuje se
 Minimální podíl městských parků: PP_{min} nestanovuje se
 Maximální podíl veřejných prostranství: VP_{max} nestanovuje se
 Minimální podíl občanské vybavenosti: OV_{min} nestanovuje se
 Koeficient zastavění stavebního bloku ZB:
 pro malé bloky ZB_M do 6000m² : 35%
 pro střední bloky ZB_S od 6000 do 12000m² : interpolací
 pro velké bloky ZB_V od 12000m² : 20%

Transformační plocha 411/143/2295 o rozloze 60455m²

Typ struktury: heterogenní struktura

Způsob využití: obytná

Parametrické regulativy:

Minimální podíl uličních prostranství: UP_{min} nestanovuje se
 Minimální podíl městských parků: PP_{min} nestanovuje se
 Maximální podíl veřejných prostranství: VP_{max} nestanovuje se
 Minimální podíl občanské vybavenosti: OV_{min} nestanovuje se
 Koeficient zastavění stavebního bloku ZB:
 pro malé bloky ZB_M do 6000m² : 60%
 pro střední bloky ZB_S od 6000 do 12000m² : interpolací
 pro velké bloky ZB_V od 12000m² : 30%

Rozvojová plocha 413/143/2393 o rozloze 118272m²

Typ struktury: zahradní město

Způsob využití: obytná

Parametrické regulativy:

Minimální podíl uličních prostranství: UP_{min} nestanovuje se
 Minimální podíl městských parků: PP_{min} nestanovuje se
 Maximální podíl veřejných prostranství: VP_{max} nestanovuje se
 Minimální podíl občanské vybavenosti: OV_{min} nestanovuje se
 Koeficient zastavění stavebního bloku ZB:
 pro malé bloky ZB_M do 6000m² : 35%
 pro střední bloky ZB_S od 6000 do 12000m² : interpolací
 pro velké bloky ZB_V od 12000m² : 20%

Rozvojová plocha 413/143/2667 o rozloze 28150m²

Typ struktury: heterogenní struktura

Způsob využití: obytná

Parametrické regulativy:

Minimální podíl uličních prostranství: UP_{min} nestanovuje se
 Minimální podíl městských parků: PP_{min} nestanovuje se
 Maximální podíl veřejných prostranství: VP_{max} nestanovuje se
 Minimální podíl občanské vybavenosti: OV_{min} nestanovuje se
 Koeficient zastavění stavebního bloku ZB:
 pro malé bloky ZB_M do 6000m² : 60%
 pro střední bloky ZB_S od 6000 do 12000m² : interpolací
 pro velké bloky ZB_V od 12000m² : 30%

Transformační plocha 411/143/2125 o rozloze 41843m²

Typ struktury: areál vybavenosti

Způsob využití: rekreační

Parametrické regulativy:

Minimální podíl uličních prostranství: UP_{min} nestanovuje se
 Minimální podíl městských parků: PP_{min} nestanovuje se
 Maximální podíl veřejných prostranství: VP_{max} nestanovuje se
 Minimální podíl občanské vybavenosti: OV_{min} nestanovuje se
 Zastavitelnost plochy: 20%

-> Míra využití území k zastavění pro transformační a rozvojové plochy doplňující stávající struktury. čl. 76

Transformační a rozvojové nestavební plochy pro krajinu ve městě

Transformační plocha 412/143/5035 o rozloze 5725m² je vymezená pro vznik nového parku 123/143/2817 Park Hutě.

Typ struktury: parkové prostranství

Způsob využití: rekreační

Transformační plocha 412/143/5255 o rozloze 28207m² je vymezená pro vznik nového parku 123/143/2911 Park Borská - jižní část.

Typ struktury: parkové prostranství
Způsob využití: rekreační

Transformační plocha 412/143/5276 o rozloze 12728m² je vymezená pro vznik nového parku 123/143/2914 Park K Hutím.
Typ struktury: parkové prostranství
Způsob využití: rekreační

500/ KRAJINNÁ INFRASTRUKTURA

Individuální regulativy

Nejsou stanoveny.

600/ DOPRAVNÍ INFRASTRUKTURA

Individuální regulativy

Systém pozemních komunikací

610/-/70 ostatní dopravně významné komunikace Prodloužení ulice Jordánské – návrh
-> Systém pozemních komunikací, čl. 118 - 120

Bezmotorová doprava

650/-/28 Cyklotrasa Vysočany (severovýchodní magistrála) – návrh
640/-/7 Propojení k metru Rajská zahrada – návrh
-> Bezmotorová doprava, čl. 127 - 128

700/ TECHNICKÁ INFRASTRUKTURA

Individuální regulativy

Nejsou stanoveny.

800/ VEŘEJNÁ VYBAVENOST

Individuální regulativy

800/143/2070 - Plocha rezervovaná pro veřejnou vybavenost, pro využití: občanská vybavenost
800/143/2107 - Plocha rezervovaná pro veřejnou vybavenost, pro využití: rekreační vybavenost
800/143/2060 - Plocha rezervovaná pro veřejnou vybavenost, pro využití: rekreační vybavenost
800/143/2127 - Plocha rezervovaná pro veřejnou vybavenost, pro využití: občanská vybavenost
-> Plochy veřejné vybavenosti, čl. 146

900/ VEŘEJNĚ PROSPĚŠNÉ STAVBY A VEŘEJNĚ PROSPĚŠNÁ OPATŘENÍ

Individuální regulativy

910 / Veřejně prospěšné stavby dopravní infrastruktury

910-610/-/70 Prodloužení ulice Jordánské
910-630/-/12 Železniční trať Praha – Nymburk
910-630/702/1024 Železniční zastávka/stanice Praha-Rajská zahrada

926 / Veřejně prospěšná opatření k zajišťování obrany a bezpečnosti státu

926-926/-/1 Zóna havarijního plánování Flaga Český Plyn

-> Veřejně prospěšné stavby a veřejně prospěšná opatření, čl. 150 - 151

Navrhované prvky veřejně prospěšných staveb a veřejně prospěšných opatření jsou vymezeny v grafické části Z 04.

1000/ VYHODNOCOVÁNÍ PLÁNU

Individuální regulativy

index stabilizované části $i_s = 0.42$

index návrhový $i_n = 0.52$

-> Index využití lokality, čl. 157